



**Паспорт доступности  
объекта социальной инфраструктуры (ОСИ)**

**1. Общие сведения об объекте**

- 1.1. Наименование (вид) объекта: **пансионат для инвалидов и престарелых «Сестрорецк»**
- 1.2. Адрес объекта: **197706, Санкт-Петербург, г. Сестрорецк, ул. Первого Мая, д.3, лит. А, пом. 1-Н**
- 1.3. Сведения о размещении объекта:
  - отдельно стоящее здание - 4 этажей, - 5533,84 кв.м.
  - часть здания на **1 этаже, 264,92 кв. м.**
  - наличие прилегающего земельного участка (да, нет); - кв. м.
- 1.4. Год постройки здания **1930 г.**, последнего капитального ремонта **2015 г.**
- 1.5. Дата предстоящих плановых ремонтных работ:  
*Текущего – 2022 г., капитального – после 2038 г.*
- сведения об организации, расположенной на объекте.
- 1.6. Название организации (учреждения) **ООО «Гармония»**
- 1.7. Юридический адрес организации (учреждения) **194044, Санкт-Петербург, пр. Финляндский, д.4, лит. А, пом. 14-Н-1374, офис 626**
- 1.8. Основание для пользования объектом: **аренда**
- 1.9. Форма собственности: **негосударственная**
- 1.10. Территориальная принадлежность: **муниципальная**
- 1.11. Вышестоящая организация: **отсутствует.**
- 1.12. Адрес вышестоящей организации, другие координаты: **отсутствует.**

**2. Характеристика деятельности организации на объекте**  
*(по обслуживанию населения)*

- 2.1. Сфера деятельности: **оказание услуг социальной защиты**
- 2.2. Виды оказываемых услуг: **уход за престарелыми и инвалидами, медицинские услуги**
- 2.3. Форма оказания услуг: **на объекте.**
- 2.4. Категории обслуживаемого населения по возрасту: **взрослые трудоспособного возраста, пожилые**
- 2.5. Категории обслуживаемых инвалидов: **инвалиды, передвигающиеся на коляске, инвалиды с нарушениями опорно-двигательного аппарата; нарушениями зрения, нарушениями слуха, нарушениями умственного развития.**
- 2.6. Плановая мощность: посещаемость (количество обслуживаемых в день), вместимость, пропускная способность: **до 20 чел /день.**
- 2.7. Участие в исполнении ИПР инвалида, ребенка-инвалида (да, нет).

**3. Состояние доступности объекта**

- 3.1. Путь следования к объекту пассажирским транспортом:  
**Общественный транспорт - автобус № 211, 215, 309, 310, 314, 315 до остановки «ул. Воскова-5»».**  
наличие адаптированного пассажирского транспорта к объекту **да**
- 3.2. Путь к объекту от ближайшей остановки пассажирского транспорта:
  - 3.2.1. расстояние до объекта от остановки транспорта **620 м**
  - 3.2.2. время движения (пешком) **7 мин**
  - 3.2.3. наличие выделенного от проезжей части пешеходного пути (да, нет)
  - 3.2.4. Перекрестки: **нерегулируемые**; регулируемые, со звуковой сигнализацией, таймером;
  - 3.2.5. Информация на пути следования к объекту: *акустическая, тактильная, визуальная; нет*
  - 3.2.6. Перепады высоты на пути: **есть, нет**
- Их обустройство для инвалидов на коляске: **да, нет**
- 3.3. Организация доступности объекта для инвалидов – форма обслуживания \*

Категория инвалидов (вид нарушения)	Вариант организации доступности объекта (формы обслуживания)*
Все категории инвалидов и МГН	
<i>в том числе инвалиды:</i>	
передвигающиеся на креслах-колясках	А
с нарушениями опорно-двигательного аппарата	А
с нарушениями зрения	ДУ
с нарушениями слуха	ДУ
с нарушениями умственного развития	ДУ

\* - указывается один из вариантов: «А» (доступность всех зон и помещений - универсальная), «Б» (доступны специально выделенные участки и помещения), «ДУ» (доступность условная: дополнительная помощь сотрудника, услуги на дому, дистанционно), «ВНД» (не организована доступность)

### 3.4 Состояние доступности основных структурно-функциональных зон

Основные структурно-функциональные зоны	Состояние доступности, в том числе для основных категорий инвалидов**
Территория, прилегающая к зданию (участок)	ДЧ-И (О, Г, У) ДУ (С, К)
Вход (входы) в здание	ДП-И (К, О, У) ДУ (Г, С)
Путь (пути) движения внутри здания (в т.ч. пути эвакуации)	ДП-И (К, О, У) ДУ (Г, С)
Зона целевого назначения здания (целевого посещения объекта)	ДЧ-В
Санитарно-гигиенические помещения	ДЧ-В
Система информации и связи (на всех зонах)	ДУ
Пути движения к объекту (от остановки транспорта)	ДЧ-И (О, Г, У) ДУ (С, К)

\*\* Указывается: ДП-В - доступно полностью всем; ДП-И (К, О, С, Г, У) - доступно полностью избирательно (указать категории инвалидов); ДЧ-В - доступно частично всем; ДЧ-И (К, О, С, Г, У) - доступно частично избирательно (указать категории инвалидов); ДУ - доступно условно, ВНД - временно недоступно

3.5. Итоговое заключение о состоянии доступности ОСИ: *Обследуемый объект доступен для инвалидов, передвигающихся на креслах-колясках и нарушениями опорно-двигательного аппарата по варианту «А». Для остальных категорий инвалидов объект условно удовлетворяет требованиям доступности (необходима дополнительная помощь сотрудника).*

## 4. Управленческое решение

### 4.1. Рекомендации по адаптации основных структурных элементов объекта

№	Основные структурно-функциональные зоны объекта	Рекомендации по адаптации объекта (вид работы)*
1	Территория, прилегающая к зданию (участок)	Текущий и капитальный ремонт
2	Вход (входы) в здание	Текущий ремонт
3	Путь (пути) движения внутри здания (в т.ч. пути эвакуации)	Текущий ремонт
4	Зона целевого назначения здания (целевого посещения объекта)	Индивидуальное решение с ТСР
5	Санитарно-гигиенические помещения	Текущий ремонт
6	Система информации на объекте (на всех зонах)	Текущий ремонт

7	Пути движения к объекту (от остановки транспорта)	Текущий и капитальный ремонт
8	Все зоны и участки	Текущий и капитальный ремонт, индивидуальное решение с ТСР

\*- указывается один из вариантов (видов работ): не нуждается; ремонт (текущий, капитальный); индивидуальное решение с ТСР; технические решения невозможны – организация альтернативной формы обслуживания

4.2. Период проведения работ: **не предусмотрен.**

в рамках исполнения: **программа не предусмотрена**

4.3. Ожидаемый результат (по состоянию доступности) после выполнения работ по адаптации **доступно полностью всем категориям по варианту «А».**

Оценка результата исполнения программы, плана (по состоянию доступности) \_\_\_\_\_ - \_\_\_\_\_

4.4. Для принятия решения требуется, не требуется (*нужное подчеркнуть*):

Согласование \_\_\_\_\_ **не требуется**

Имеется заключение уполномоченной организации о состоянии доступности объекта \_\_\_\_\_ **нет**

(*наименование документа и выдавшей его организации, дата*), прилагается

4.5. Информация размещена (обновлена) на Карте доступности субъекта РФ дата

**09.04.2021 г. на сайте [www.city4you.spb.ru](http://www.city4you.spb.ru)**

(*наименование сайта, портала*)

### **5. Особые отметки**

Паспорт сформирован на основании:

1. Анкеты (*информации об объекте*) от «4» апреля 2021г.,
2. Акта обследования объекта: № акта 1 от «4» апреля 2021 г.



**АНКЕТА**  
**(информация об объекте социальной инфраструктуры)**  
**К ПАСПОРТУ ДОСТУПНОСТИ ОСИ**

**1. Общие сведения об объекте**

- 1.1. Наименование (вид) объекта: **пансионат для инвалидов и престарелых «Сестрорецк»**  
1.2. Адрес объекта: **197706, Санкт-Петербург, г. Сестрорецк, ул. Первого Мая, д.3, лит. А, пом. 1-Н**  
1.3. Сведения о размещении объекта:  
- отдельно стоящее здание - 4 этажей, - 5533,84 кв. м.  
- часть здания на 1 этаже, 264,92 кв. м.

- 1.4. Год постройки здания 1930 г., последнего капитального ремонта **2015 г.**  
1.5. Дата предстоящих плановых ремонтных работ: текущего – **2022 г.**, капитального – **после 2038 г.**

**Сведения об организации, расположенной на объекте:**

- 1.6. Название организации (учреждения), (полное юридическое наименование – согласно Уставу, краткое наименование) **Общество с ограниченной ответственностью «Гармония» (ООО «Гармония»)**  
1.7. Юридический адрес организации (учреждения): **194044, Санкт-Петербург, пр. Финляндский, д.4, лит. А, пом. 14-Н-1374, офис 626**  
1.8. Основание для пользования объектом: **аренда**  
1.9. Форма собственности: **негосударственная.**  
1.10. Территориальная принадлежность: **муниципальная**  
1.11. Вышестоящая организация (наименование): **отсутствует.**  
1.12. Адрес вышестоящей организации, другие координаты: **отсутствует.**

**2. Характеристика деятельности организации на объекте**

- 2.1 Сфера деятельности: **оказание услуг социальной защиты**  
2.2 Виды оказываемых услуг: **уход за престарелыми и инвалидами, медицинские услуги**  
2.3 Форма оказания услуг: **на объекте.**  
2.4 Категории обслуживаемого населения по возрасту: **взрослые трудоспособного возраста, пожилые**  
2.5 Категории обслуживаемых инвалидов: **инвалиды, передвигающиеся на коляске, инвалиды с нарушениями опорно-двигательного аппарата; нарушениями зрения, нарушениями слуха, нарушениями умственного развития.**  
2.6 Плановая мощность: посещаемость (количество обслуживаемых в день), вместимость, пропускная способность **до 20 чел /день.**  
2.7 Участие в исполнении ИПР инвалида, ребенка-инвалида (да, нет).

**3. Состояние доступности объекта для инвалидов и других маломобильных групп населения (МГН)**

- 3.1 Путь следования к объекту пассажирским транспортом:  
**Общественный транспорт - автобус № 211, 215, 309, 310, 314, 315 до остановки «ул. Воскова-5»».**  
(описать маршрут движения с использованием пассажирского транспорта)  
наличие адаптированного пассажирского транспорта к объекту: **да**

- 3.2 Путь к объекту от ближайшей остановки пассажирского транспорта:  
3.2.1 расстояние до объекта от остановки транспорта **620 м.**  
3.2.2 время движения (пешком) **7 мин.**  
3.2.3 наличие выделенного от проезжей части пешеходного пути (да, нет).

3.2.4 Перекрестки: *нерегулируемые; регулируемые, со звуковой сигнализацией, таймером.*

3.2.5 Информация на пути следования к объекту: *акустическая, тактильная, визуальная; нет.*

3.2.6 Перепады высоты на пути: *есть, нет.*

Их обустройство для инвалидов на коляске: *да, нет.*

**3.3 Вариант организации доступности ОСИ (формы обслуживания)\* с учетом СП 35-101-2001**

№№ п/п	Категория инвалидов (вид нарушения)	Вариант организации доступности объекта
1.	<b>Все категории инвалидов и МГН</b>	
	<i>в том числе инвалиды:</i>	
2	передвигающиеся на креслах-колясках	А
3	с нарушениями опорно-двигательного аппарата	А
4	с нарушениями зрения	ДУ
5	с нарушениями слуха	ДУ
6	с нарушениями умственного развития	ДУ

\* - указывается один из вариантов: «А» (доступность всех зон и помещений - универсальная), «Б» (доступны специально выделенные участки и помещения), «ДУ» (доступность условная: дополнительная помощь сотрудника, услуги на дому, дистанционно), «ВНД» (не организована доступность)

**4. Управленческое решение (предложения по адаптации основных структурных элементов объекта)**

№ п \п	Основные структурно-функциональные зоны объекта	Рекомендации по адаптации объекта (вид работы)*
1	Территория, прилегающая к зданию (участок)	Текущий и капитальный ремонт
2	Вход (входы) в здание	Текущий ремонт
3	Путь (пути) движения внутри здания (в т.ч. пути эвакуации)	Текущий ремонт
4	Зона целевого назначения (целевого посещения объекта)	Индивидуальное решение с ТСР
5	Санитарно-гигиенические помещения	Текущий ремонт
6	Система информации на объекте (на всех зонах)	Текущий ремонт
7	Пути движения к объекту (от остановки транспорта)	Текущий и капитальный ремонт
8.	<b>Все зоны и участки</b>	Текущий и капитальный ремонт, индивидуальное решение с ТСР

\*- указывается один из вариантов (видов работ): не нуждается; ремонт (текущий, капитальный); индивидуальное решение с ТСР; технические решения невозможны – организация альтернативной формы обслуживания

Размещение информации на Карте доступности субъекта РФ: на сайте [www.city4you.spb.ru](http://www.city4you.spb.ru)



**АКТ ОБСЛЕДОВАНИЯ  
объекта социальной инфраструктуры  
К ПАСПОРТУ ДОСТУПНОСТИ ОСИ**

г. Санкт-Петербург  
Наименование территориального  
образования субъекта РФ

«4» апреля 2021 г.

**1. Общие сведения об объекте**

- 1.1. Наименование (вид) объекта: **пансионат для инвалидов и престарелых «Сестрорецк»**
- 1.2. Адрес объекта: **197706, Санкт-Петербург, г. Сестрорецк, ул. Первого Мая, д.3, лит. А, пом. 1-Н**
- 1.3. Сведения о размещении объекта:
  - отдельно стоящее здание - 4 этажей, - 5533,84 кв. м.
  - часть здания на 1 этаже, 264,92 кв. м.
  - наличие прилегающего земельного участка (да, нет); - кв. м.
- 1.4. Год постройки здания **1930 г.**, последнего капитального ремонта **2015 г.**
- 1.5. Дата предстоящих плановых ремонтных работ: текущего **2022 г.**, капитального **после 2038 г.**
- 1.6. Название организации (учреждения), (полное юридическое наименование – согласно Уставу, краткое наименование): **Общество с ограниченной ответственностью «Гармония» (ООО «Гармония»)**
- 1.7. Юридический адрес организации (учреждения): **194044, Санкт-Петербург, пр. Финляндский, д.4, лит. А, пом. 14-Н-1374, офис 626**

**2. Характеристика деятельности организации на объекте**

Дополнительная информация: **уход за престарелыми и инвалидами, медицинские услуги**

**3. Состояние доступности объекта**

**3.1. Путь следования к объекту пассажирским транспортом:**  
**Общественный транспорт - автобус № 211, 215, 309, 310, 314, 315 до остановки «ул. Воскова-5»».**  
(описать маршрут движения с использованием пассажирского транспорта).  
наличие адаптированного пассажирского транспорта к объекту: **да.**

**3.2. Путь к объекту от ближайшей остановки пассажирского транспорта:**

- 3.2.1. расстояние до объекта от остановки транспорта **620 м.**
- 3.2.2. время движения (пешком) **7 мин.**
- 3.2.3. наличие выделенного от проезжей части пешеходного пути (да, нет),
- 3.2.4. Перекрестки: **нерегулируемые; регулируемые, со звуковой сигнализацией, таймером; нет.**
- 3.2.5. Информация на пути следования к объекту: **акустическая, тактильная, визуальная; нет.**
- 3.2.6 Перепады высоты на пути: **есть, нет.**

Их обустройство для инвалидов на коляске: **да, нет.**

**3.3. Организация доступности объекта для инвалидов – форма обслуживания**

№№ п/п	Категория инвалидов (вид нарушения)	Вариант организации доступности объекта (формы обслуживания)*
1.	<b>Все категории инвалидов и МГН</b>	
	<i>в том числе инвалиды:</i>	

2	передвигающиеся на креслах-колясках	А
3	с нарушениями опорно-двигательного аппарата	А
4	с нарушениями зрения	ДУ
5	с нарушениями слуха	ДУ
6	с нарушениями умственного развития	ДУ

\* - указывается один из вариантов: «А» (доступность всех зон и помещений - универсальная), «Б» (доступны специально выделенные участки и помещения), «ДУ» (доступность условная: дополнительная помощь сотрудника, услуги на дому, дистанционно), «ВНД» (не организована доступность)

### 3.4. Состояние доступности основных структурно-функциональных зон

№№ п/п	Основные структурно-функциональные зоны	Состояние доступности, в том числе для основных категорий инвалидов**	Приложение	
			№ на плане	№ фото
1	Территория, прилегающая к зданию (участок)	ДЧ-И (О, Г, У) ДУ (С, К)	-	1-9
2	Вход (входы) в здание	ДП-И (К, О, У) ДУ (Г, С)	1,2	10,11
3	Путь (пути) движения внутри здания (в т.ч. пути эвакуации)	ДП-И (К, О, У) ДУ (Г, С)	2-8	11,13, 23-26
4	Зона целевого назначения здания (целевого посещения объекта)	ДЧ-В	9-14	14,15,16
5	Санитарно-гигиенические помещения	ДЧ-В	15,16,17	17-22
6	Система информации и связи (на всех зонах)	ДУ	-	-
7	Пути движения к объекту (от остановки транспорта)	ДЧ-И (О, Г, У) ДУ (С, К)	-	1-9

\*\* Указывается: ДП-В - доступно полностью всем; ДП-И (К, О, С, Г, У) - доступно полностью избирательно (указать категории инвалидов); ДЧ-В - доступно частично всем; ДЧ-И (К, О, С, Г, У) - доступно частично избирательно (указать категории инвалидов); ДУ - доступно условно, ВНД - недоступно

**3.5. ИТОГОВОЕ ЗАКЛЮЧЕНИЕ:** *Обследуемый объект доступен для инвалидов, передвигающихся на креслах-колясках и нарушениями опорно-двигательного аппарата по варианту «А». Для остальных категорий инвалидов объект условно удовлетворяет требованиям доступности (необходима дополнительная помощь сотрудника).*

## 4. Управленческое решение (проект)

### 4.1. Рекомендации по адаптации основных структурных элементов объекта:

№№ п/п	Основные структурно-функциональные зоны объекта	Рекомендации по адаптации объекта (вид работы)*
1	Территория, прилегающая к зданию (участок)	Текущий и капитальный ремонт
2	Вход (входы) в здание	Текущий ремонт
3	Путь (пути) движения внутри здания (в т.ч. пути эвакуации)	Текущий ремонт
4	Зона целевого назначения здания (целевого	Индивидуальное решение с ТСР

	посещения объекта)	
5	Санитарно-гигиенические помещения	Текущий ремонт
6	Система информации на объекте (на всех зонах)	Текущий ремонт
7	Пути движения к объекту (от остановки транспорта)	Текущий и капитальный ремонт
8.	<b>Все зоны и участки</b>	Текущий и капитальный ремонт, индивидуальное решение с ТСР

\*- указывается один из вариантов (видов работ): не нуждается; ремонт (текущий, капитальный); индивидуальное решение с ТСР; технические решения невозможны – организация альтернативной формы обслуживания

4.2. Период проведения работ: **не предусмотрено**  
в рамках исполнения: **не предусмотрено**

(указывается наименование документа: программы, плана)

4.3 Ожидаемый результат (по состоянию доступности) после выполнения работ по адаптации **доступно полностью всем категориям по варианту «А»**

Оценка результата исполнения программы, плана (по состоянию доступности) \_\_\_\_\_ - \_\_\_\_\_

4.4. Для принятия решения требуется, не требуется (нужное подчеркнуть):

4.4.1. согласование на Комиссии \_\_\_\_\_

(наименование Комиссии по координации деятельности в сфере обеспечения доступной среды жизнедеятельности для инвалидов и других МГН)

4.4.2. согласование работ с надзорными органами (в сфере проектирования и строительства, архитектуры, охраны памятников, другое - указать)

4.4.3. техническая экспертиза; разработка проектно-сметной документации;

4.4.4. согласование с вышестоящей организацией (собственником объекта);

4.4.5. согласование с общественными организациями инвалидов

4.4.6. другое \_\_\_\_\_ - \_\_\_\_\_

Имеется заключение уполномоченной организации о состоянии доступности объекта (наименование документа и выдавшей его организации, дата), прилагается

**нет**

4.7. Информация может быть размещена (обновлена) на Карте доступности субъекта РФ  
**на сайте [www.city4you.spb.ru](http://www.city4you.spb.ru)**

(наименование сайта, портала)



## 5. Особые отметки

### ПРИЛОЖЕНИЯ:

#### Результаты обследования:

- |  |         |
|--|---------|
| 1. Территории, прилегающей к объекту       | на 3 л. |
| 2. Входа (входов) в здание                 | на 2 л. |
| 3. Путей движения в здании                 | на 3 л. |
| 4. Зоны целевого назначения объекта        | на 4 л. |
| 5. Санитарно-гигиенических помещений       | на 2 л. |
| 6. Системы информации (и связи) на объекте | на 2 л. |

Результаты фотофиксации на объекте \_\_\_\_\_ на 4 л.

Позэтажные планы, паспорт БТИ \_\_\_\_\_ на 1 л.

Руководитель

рабочей группы

Шербатова Наталья Викторовна (Должность, Ф.И.О.)

(прин. директор)

(Подпись)

Члены рабочей группы:

Нач. отдела соц. обслуживания Захаров В.И.

(Должность, Ф.И.О.)

(Подпись)

Нач. отдела кадров Макашкова Е.В.

(Должность, Ф.И.О.)

(Подпись)

В том числе:

представители общественных  
организаций инвалидов

\_\_\_\_\_  
(Должность, Ф.И.О.)

\_\_\_\_\_  
(Подпись)

\_\_\_\_\_  
(Должность, Ф.И.О.)

\_\_\_\_\_  
(Подпись)

представители организации,  
расположенной на объекте

\_\_\_\_\_  
(Должность, Ф.И.О.)

\_\_\_\_\_  
(Подпись)

\_\_\_\_\_  
(Должность, Ф.И.О.)

\_\_\_\_\_  
(Подпись)

**I. Результаты обследования:**

**1. Территории, прилегающей к зданию (участка)**

Пансионат, по адресу: СПб, г. Сестрорецк, ул. Первого Мая, д.3, лит. А, пом. 1-Н

Наименование объекта, адрес

№ п/п	Наименование функционально-планировочного элемента	Наличие элемента			Выявленные нарушения и замечания		Работы по адаптации объектов	
		есть/нет	№ на плане	№ фото	Содержание	Значимое для инвалида (категория)	Содержание	Виды работ
1.1	Вход (входы) на территорию	нет	-	-	-	-	-	-
1.2	Путь (пути) движения на территории (территория не принадлежит организации)	есть	-	1-9	<p>- Перед зданием тротуар, не оборудован бордюрным пандусом, что не соответствует нормативным требованиям.</p> <p>- На пешеходных путях расположены опоры освещения и стойки дорожных знаков, что затрудняет передвижение инвалидов на креслах-колясках. Опоры не выделены тактильно-контрастными указателями.</p> <p>- Отсутствуют предупреждающие тактильно-контрастные указатели на покрытии пешеходных путей на расстоянии 0,8-0,9 м до препятствия, доступного входа, начала опасного участка, перед внешней лестницей и т.п.</p> <p>- В местах пересечения с дорогой (частных домов) присутствуют перепады высот, что не соответствует нормативным требованиям.</p> <p>- Отсутствуют условия для безопасного,</p>	все	<p>- Оборудовать перепады высот бордюрным пандусом (перепад высот в местах съезда на проезжую часть не должен превышать 0,015м) в соответствии с 5.1.8 СП 59.13330.2016.</p> <p>- Оборудовать пешеходные пути тактильно-контрастными указателями в соответствии с ГОСТ Р 52875-2018.</p> <p>- На пешеходных путях около здания, которые совмещены с проезжей частью, нанести ограничительную разметку в соответствии с требованиями, которая обеспечит безопасное движение людей и автомобильного транспорта (п.5.1.4 СП 59.13330.2016)</p> <p>- На участке объекта на основных путях движения людей следует предусмотреть</p>	Текущий и капитальный ремонт

					беспрепятственного и удобного передвижения МГН по участку от остановки общественного транспорта к доступному входу в здание (нет ограничительной разметки около здания).		не менее чем через 100-150 м места отдыха, доступные для МГН, оборудованные навесами, скамьями с опорой для спины и подлокотником, указателями, светильниками и т.п. Скамьи в зоне отдыха необходимы разной высоты от 0,38 до 0,58 м с опорой для спины. Сиденья должны иметь не менее одного подлокотника. Минимальное свободное пространство для ног под сиденьем должно быть не менее 1/3 глубины сиденья (п. 5.3.1 СП 59.13330.2016)	
1.3	Лестница (наружная)	нет	-	-	-	-	-	-
1.4	Пандус (наружный)	нет	-	-	-	-	-	-
1.5	Автостоянка и парковка	нет	-	-	-	-	-	-
	ОБЩИЕ требования к зоне				Беспрепятственное и удобное передвижение МГН по участку к зданию. Информационная поддержка на всех путях движения МГН. Организация мест отдыха на участке (рекомендуется)			

## II. Заключение по зоне:

Наименование структурно-функциональной зоны	Состояние доступности* (к пункту 3.4 Акта обследования ОСИ)	Приложение		Рекомендации по адаптации (вид работы)** к пункту 4.1 Акта обследования ОСИ
		№ на плане	№ фото	
Территория, прилегающая к зданию	ДЧ-И (О, Г, У) ДУ (С, К)	-	1-9	В рамках текущего и капитального ремонта

\* указывается: ДП-В - доступно полностью всем; ДП-И (К, О, С, Г, У) – доступно полностью избирательно (указать категории инвалидов); ДЧ-В - доступно частично всем; ДЧ-И (К, О, С, Г, У) – доступно частично избирательно (указать категории инвалидов); ДУ - доступно условно, ВНД - недоступно

*\*\*указывается один из вариантов: не нуждается; ремонт (текущий, капитальный); индивидуальное решение с ТСР; технические решения невозможны – организация альтернативной формы обслуживания*

#### **Комментарий к заключению:**

Рекомендуется направить письмо в соответствующие организации для обеспечения доступа МГН на прилегающей территории от остановки общественного транспорта, а именно в письме учесть, что пути движения МГН должны стыковаться с транспортными и пешеходными коммуникациями (необходима установка бордюрных пандусов), специализированными парковочными местами, остановками общественного транспорта (дублирование светофоров звуковой сигнализацией, оборудование пешеходного перехода контрастно-тактильными указателями в соответствии с ГОСТ Р 52875-2018) а именно:

1. Выделить 10% машино- мест (но не менее одного места) для людей с инвалидностью, в том числе количество специализированных расширенных мест для транспортных средств инвалидов, передвигающихся на кресле-коляске (п.5.2.1 СП 59.13330.2016). Места для стоянки (парковки) транспортных средств, управляемых инвалидами или перевозящих инвалидов, следует размещать вблизи входа в организацию, доступного для инвалидов, но не далее 50 м (п.5.2.2 СП 59.13330.2016). Размер разметки мест для стоянки (парковки) предусмотреть 6,0х3,6 м, что даст возможность создать безопасную зону сбоку и сзади машины. Путь от парковки до объекта должен соответствовать всем требованиям безопасности.
2. Оборудовать пешеходные пути тактильно-контрастными указателями в соответствии с ГОСТ Р 52875-2018 от остановки общественного транспорта до разграничительной (красной) линии принадлежности территории, в место предварительно согласованным с руководством учреждения.
3. В местах изменения высот поверхностей пешеходных путей их выполнить плавным понижением с уклоном не более 1:20 (5%) или обустроить съездом. Перепад высот между нижней гранью съезда и проезжей частью не должен превышать 0,015 м.
4. На пешеходных путях, которые совмещены с проезжей частью, нанести ограничительную разметку в соответствии с требованиями, которая обеспечит безопасное движение людей и автомобильного транспорта (п.5.1.4 СП 59.13330.2016).

**Результаты обследования:**

**2. Входа (входов) в здание**

Пансионат, по адресу: СПб, г. Сестрорецк, ул. Первого Мая, д.3, лит. А, пом. 1-Н

Наименование объекта, адрес

№ п/п	Наименование функционально-планировочного элемента	Наличие элемента			Выявленные нарушения и замечания		Работы по адаптации объектов	
		есть/нет	№ на плане	№ фото	Содержание	Значимо для инвалида (категория)	Содержание	Виды работ
2.1	Лестница (наружная)	нет	-	-	-	-	-	-
2.2	Пандус (наружный)	нет	-	-	-	-	-	-
2.3	Входная площадка (перед дверью)	есть	1	10	-	-	-	-
2.4	Дверь (входная)	есть	2	10, 11	<p>- Отсутствует тактильная информационная вывеска со шрифтом Брайля.</p> <p>- В полотнах наружных дверей, доступных МГН, отсутствуют смотровые панели.</p> <p>- Двери главного входа и эвакуационные двери с доводчиками не обеспечивают задержку автоматического закрывания дверей, продолжительность 5с.</p> <p>- перепад высот входной двери (0,15 м) оборудован съёмными аппаратами.</p>	-	<p>- Оборудовать вход тактильной информационной вывеской и тактильной пиктограммой доступности на высоте 1,2-1,6 м со стороны дверной ручки.</p> <p>-Оборудовать наружную дверь смотровыми панелями в соответствии с п.6.1.5 СП 59.13330.2016</p> <p>-Оборудовать наружную дверь доводчиками в соответствии с нормативными требованиями (усилие открывания двери не должно превышать 50 Нм, обеспечение автоматического закрывания дверей продолжительностью не менее 5 с).</p> <p>-При ремонте ликвидировать перепад высоты.</p>	Текущий ремонт

2.5	Тамбур	нет	-	-	-	-	-	-
	ОБЩИЕ требования к зоне				Как минимум один вход, приспособленный для МГН, с поверхности земли			

### II. Заключение по зоне:

Наименование структурно-функциональной зоны	Состояние доступности* (к пункту 3.4 Акта обследования ОСИ)	Приложение		Рекомендации по адаптации (вид работы)** к пункту 4.1 Акта обследования ОСИ
		№ на плане	№ фото	
Вход/выход в здание	ДП-И (К, О, У) ДУ (Г, С)	1,2	10,11	Текущий ремонт

\* указывается: **ДП-В** - доступно полностью всем; **ДП-И (К, О, С, Г, У)** – доступно полностью избирательно (указать категории инвалидов); **ДЧ-В** - доступно частично всем; **ДЧ-И (К, О, С, Г, У)** – доступно частично избирательно (указать категории инвалидов); **ДУ** - доступно условно, **ВНД** - недоступно

\*\*указывается один из вариантов: не нуждается; ремонт (текущий, капитальный); индивидуальное решение с ТСР; технические решения невозможны – организация альтернативной формы обслуживания

### Комментарий к заключению:

**I. Результаты обследования:**

**3. Пути (путей) движения внутри здания (в т.ч. путей эвакуации)**

Пансионат, по адресу: СПб, г. Сестрорецк, ул. Первого Мая, д.3, лит. А, пом. 1-Н  
Наименование объекта, адрес

№ п/п	Наименование функционально-планировочного элемента	Наличие элемента			Выявленные нарушения и замечания		Работы по адаптации объектов	
		есть/нет	№ на плане	№ фото	Содержание	Значимо для инвалида (категория)	Содержание	Виды работ
3.1	Коридор (вестибюль, зона ожидания, галерея, балкон)	есть	3	11, 13	<p>- На участках пола на путях движения перед доступными дверными проемами, находящимися фронтально по ходу движения, и входами на лестницы, стационарными препятствиями отсутствуют тактильно-контрастные предупреждающие указатели.</p> <p>- Отсутствует мнемосхема при входе.</p> <p>- В пансионате установлены поручни в коридоре, однако концы поручней травмоопасны, т.к. не имеют закруглений.</p>	С	<p>См. комментарии</p> <p>- В вестибюле для инвалидов по зрению установить информационную мнемосхему (тактильная схема движения) согласно п.8.1.6 СП</p> <p>- Следует концы поручней закруглить поворотом вниз или к стене.</p>	Текущий ремонт
3.2	Лестница (внутри здания)	нет	-	-	-	-	-	-
3.3	Пандус (внутри здания)	нет	-	-	-	-	-	-
3.4	Лифт пассажирский (или подъемник)	нет	-	-	-	-	-	-

3.5	Дверь	есть	4,5	13	<p>- Отсутствуют информирующие обозначения помещений рядом с дверью, со стороны дверной ручки, дублированные рельефными знаками.</p> <p>-Отсутствуют контрастные сочетания цветов: дверь-стена-ручка и выключатель-стена.</p>	С	<p>- Оборудовать доступные помещения информирующими обозначениями с дублированием рельефными знаками и разместить рядом с дверью со стороны дверной ручки на высоте от 1,2 до 1,6 м.</p> <p>- Применить контрастное сочетание цветов в применяемом оборудовании.</p>	Текущий ремонт
3.6	Пути эвакуации (в т.ч. зоны безопасности)	есть	2, 6, 7, 8	23, 24, 25, 26	<p>-Окраска полотен дверей на путях эвакуации не контрастна со стеной.</p> <p>- отсутствует фотолуминесцентная эвакуационная система (ФЭС).</p> <p>- Дверь эвакуационного выхода № 2 (из раздевалки) и № 3 (из столовой) имеет порог 0,15 м, что не соответствует нормативным требованиям.</p>	все	<p>-Применить контрастное сочетание цветов на путях эвакуации.</p> <p>-В качестве дверных запоров на путях эвакуации следует предусмотреть ручки нажимного действия. Усилие открывания двери не должно превышать 50 Нм.</p> <p>-оборудовать помещение ФЭС на полу, лестницах, стенах (непрерывный маршрут до эвакуационных выходов).</p> <p>- Высоту порогов снизить до 0,014 м или предусмотреть приставную рампу.</p>	Текущий ремонт
	ОБЩИЕ требования к зоне				<p>Определяется наиболее рациональный (короткий и удобный) путь к зоне целевого назначения.</p> <p>Предупредительная информация о препятствии (перед дверными проемами и входами на лестницы и пандусы, перед поворотом коммуникационных путей) на расстоянии 0,6 м до объекта информации, визуальная и тактильная. Проектные решения зданий должны обеспечивать безопасность МГН всех категорий.</p> <p>Конструкции эвакуационных путей –не пожароопасные.</p>			



## II. Заключение по зоне:

Наименование структурно-функциональной зоны	Состояние доступности* (к пункту 3.4 Акта обследования ОСИ)	Приложение		Рекомендации по адаптации (вид работы)** к пункту 4.1 Акта обследования ОСИ
		№ на плане	№ фото	
Пути (путей) движения внутри здания (в т.ч. путей эвакуации)	ДП-И (К, О, У) ДУ (С, Г)	2-8	11,13, 23-26	Текущий ремонт

\* указывается: **ДП-В** - доступно полностью всем; **ДП-И** (К, О, С, Г, У) – доступно полностью избирательно (указать категории инвалидов); **ДЧ-В** - доступно частично всем; **ДЧ-И** (К, О, С, Г, У) – доступно частично избирательно (указать категории инвалидов); **ДУ** - доступно условно, **ВНД** - недоступно

\*\*указывается один из вариантов: не нуждается; ремонт (текущий, капитальный); индивидуальное решение с ТСР; технические решения невозможны – организация альтернативной формы обслуживания

### Комментарий к заключению:

Согласно СП 59.13330.2016 на пути следования у каждой лестницы, доступными дверными полотнами необходимо тактильное опознавательное, тактильное мощение, предупреждающее об опасном участке пути. В связи со стесненностью помещений внутри Пансионата, в рамках «разумного приспособления», рекомендовано предусмотреть сопровождение сотрудниками учреждения инвалидов с полной потерей зрения.

**I. Результаты обследования:**

**4. Зоны целевого назначения здания (целевого посещения объекта)**

**Вариант I – зона обслуживания инвалидов**

Пансионат, по адресу: СПб, г. Сестрорецк, ул. Первого Мая, д.3, лит. А, пом. 1-Н

Наименование объекта, адрес

№ п/п	Наименование функционально-планировочного элемента	Наличие элемента			Выявленные нарушения и замечания		Работы по адаптации объектов	
		есть/нет	№ на плане	№ фото	Содержание	Значимость для инвалида (категория)	Содержание	Виды работ
4.1	Кабинетная форма обслуживания	есть	14	-	- Отсутствуют специальные персональные приборы усиления звука/индукционные петли и другие индивидуальные беспроводные устройства для лиц с дефектами слуха, видеоувеличители.	Г, С	Следует обеспечить техническими средствами для общения с посетителями с дефектами слуха (индукционная петля), видеоувеличители	Индивидуальное решение с ТСР
4.2	Зальная форма обслуживания	нет	-	-	-	-	-	-
4.3	Прилавочная форма обслуживания	нет	-	-	-	-	-	-
4.4	Форма обслуживания с перемещением по маршруту	нет	-	-	-	-	-	-
4.5	Кабина индивидуально обслуживания	нет	-	-	-	-	-	-
	<b>ОБЩИЕ требования к зоне</b>				Места целевого назначения могут быть универсальными либо специально выделенными для инвалидов и других МГН (в том числе вблизи входов).	все		

## II. Заключение по зоне:

Наименование структурно-функциональной зоны	Состояние доступности* (к пункту 3.4 Акта обследования ОСИ)	Приложение		Рекомендации по адаптации (вид работы)** к пункту 4.1 Акта обследования ОСИ
		№ на плане	№ фото	
Зона обслуживания инвалидов	ДЧ-В		-	Индивидуальное решение с ТСР

\* указывается: **ДП-В** - доступно полностью всем; **ДП-И** (К, О, С, Г, У) – доступно полностью избирательно (указать категории инвалидов); **ДЧ-В** - доступно частично всем; **ДЧ-И** (К, О, С, Г, У) – доступно частично избирательно (указать категории инвалидов); **ДУ** - доступно условно, **ВНД** - недоступно

\*\*указывается один из вариантов: не нуждается; ремонт (текущий, капитальный); индивидуальное решение с ТСР; технические решения невозможны – организация альтернативной формы обслуживания

### Комментарий к заключению:

**I. Результаты обследования:**

**4. Зоны целевого назначения здания (целевого посещения объекта)  
Вариант II – места приложения труда**

Наименование функционально-планировочного элемента	Наличие элемента			Выявленные нарушения и замечания		Работы по адаптации объектов	
	есть/нет	№ на плане	№ фото	Содержание	Значимо для инвалида (категория)	Содержание	Виды работ
Место приложения труда	-	-	-	-	-	-	-

**II. Заключение по зоне:**

Наименование структурно-функциональной зоны	Состояние доступности* (к пункту 3.4 Акта обследования ОСИ)	Приложение		Рекомендации по адаптации (вид работы)** к пункту 4.1 Акта обследования ОСИ
		№ на плане	№ фото	
-	-	-	-	-

\* указывается: **ДП-В** - доступно полностью всем; **ДП-И** (К, О, С, Г, У) – доступно полностью избирательно (указать категории инвалидов); **ДЧ-В** - доступно частично всем; **ДЧ-И** (К, О, С, Г, У) – доступно частично избирательно (указать категории инвалидов); **ДУ** - доступно условно, **ВНД** - недоступно

\*\*указывается один из вариантов: не нуждается; ремонт (текущий, капитальный); индивидуальное решение с ТСР; технические решения невозможны – организация альтернативной формы обслуживания

**Комментарий к заключению:** \_\_\_\_\_

**I. Результаты обследования:**

**4. Зоны целевого назначения здания (целевого посещения объекта)  
Вариант III – жилые помещения**

Наименование функционально-планировочного элемента	Наличие элемента		Выявленные нарушения и замечания		Работы по адаптации объектов		
	есть/нет	№ на плане	№ фото	Содержание	Значимо для инвалида (категория)	Содержание	Виды работ
Жилые помещения	есть	9, 10, 11, 12, 13	14, 15, 16	-	-	-	-

**II. Заключение по зоне:**

Наименование структурно-функциональной зоны	Состояние доступности* (к пункту 3.4 Акта обследования ОСИ)	Приложение		Рекомендации по адаптации (вид работы)** к пункту 4.1 Акта обследования ОСИ
		№ на плане	№ фото	
Жилые помещения	ДЧ-В	9-13	14,15,16	Индивидуальное решение с ТСР

\* указывается: **ДП-В** - доступно полностью всем; **ДП-И** (К, О, С, Г, У) – доступно полностью избирательно (указать категории инвалидов); **ДЧ-В** - доступно частично всем; **ДЧ-И** (К, О, С, Г, У) – доступно частично избирательно (указать категории инвалидов); **ДУ** - доступно условно, **ВНД** - недоступно

\*\*указывается один из вариантов: не нуждается; ремонт (текущий, капитальный); индивидуальное решение с ТСР; технические решения невозможны – организация альтернативной формы обслуживания

**Комментарий к заключению:**

Для предоставления услуг инвалидам на креслах-колясках в номере должно обеспечиваться свободное пространство диаметров не менее 1,4 м перед дверью, у кровати, перед шкафами и окнами, в санузле.

В целях облегчения труда связанного с необходимостью перемещать лежачих больных, а также для комфорта самих больных при манипуляциях, рекомендуется приобрести медицинский мобильный подъемник для лежачих больных. Данный подъемник можно использовать как в палатах для перемещения инвалида, так и в санитарной комнате.

**I. Результаты обследования:**

**5. Санитарно-гигиенических помещений**

Пансионат, по адресу: СПб, г. Сестрорецк, ул. Первого Мая, д.3, лит. А, пом. 1-Н  
Наименование объекта, адрес

№ п/п	Наименование функционально-планировочного элемента	Наличие элемента		Выявленные нарушения и замечания		Работы по адаптации объектов		
		есть/нет	№ на плане	№ фото	Содержание	Значимо для инвалида (категория)	Содержание	Виды работ
5.1	Туалетная комната	есть	15, 16	17, 18, 19, 20	<p><b>Санузел для МГН №1</b> -Отсутствуют частично поручни около раковины и унитаза. - Высота зеркала не соответствует нормативным требованиям (127 см). -отсутствуют крючки для костылей -Высота унитаза не нормативная (40см).</p> <p><b>Санузел для МГН №2 в палате</b> -Отсутствуют частично поручни около раковины и унитаза. - Высота зеркала не соответствует нормативным требованиям (119 см). -отсутствуют крючки для костылей  -Отсутствует контрастность сочетания цветов в применяемом оборудовании (дверь-стена, ручка; санитарный прибор-пол, стена; стена-выключатели).</p>	все	<p>- Оборудовать санузлы в палатах и универсальных кабинках для МГН поручнями, крючками для костылей, в соответствии с п. 6.3 СП 5913330.2016</p> <p>-Следует учесть, что при выполнении работ по ремонту таких помещений, укладывать разной по контрастности и цвету плитку по ходу движения от входной двери к раковине, к унитазу.</p>	Текущий ремонт
5.2	Душевая/ ванная комната	есть	17	21, 22	Размеры складного сиденья в душевой кабине не нормативные, менее 0,5 м.	О, К	Заменить переносное сиденье на сиденье с глубиной и длиной не менее 0,5 м.	Индивидуальное решение с ТСР

5.3	Бытовая комната (гардеробная)	нет	-	-	-	-	-	-
	ОБЩИЕ требования к зоне					Доступная кабина в общей уборной должна иметь размеры в плане не менее, м: ширина-1,65, глубина-2,2, ширина двери -0,9м. В кабине рядом с унитазом следует предусматривать пространство не менее 0,8 м для размещения кресла-коляски, а также крючки для одежды, костылей и других принадлежностей. У дверей санитарно-бытовых помещений или доступных кабин следует предусматривать специальные знаки (в том числе рельефные), мнемосхемы на высоте 1,2-1,6м. Рекомендовано использование водопроводных кранов рычажного или нажимного действия (или управляемых электронными системами). Оборудование кабинки туалета кнопкой вызова персонала.		

### II. Заключение по зоне:

Наименование структурно-функциональной зоны	Состояние доступности* (к пункту 3.4 Акта обследования ОСИ)	Приложение		Рекомендации по адаптации (вид работы)** к пункту 4.1 Акта обследования ОСИ
		№ на плане	№ фото	
Санитарно-гигиенические помещения	ДЧ-В	15,16,17	17-22	Текущий ремонт

\* указывается: **ДП-В** - доступно полностью всем; **ДП-И** (К, О, С, Г, У) – доступно полностью избирательно (указать категории инвалидов); **ДЧ-В** - доступно частично всем; **ДЧ-И** (К, О, С, Г, У) – доступно частично избирательно (указать категории инвалидов); **ДУ** - доступно условно, **ВНД** - недоступно

\*\*указывается один из вариантов: не нуждается; ремонт (текущий, капитальный); индивидуальное решение с ТСП; технические решения невозможны – организация альтернативной формы обслуживания

### Комментарий к заключению:

**I. Результаты обследования:**

**6. Системы информации на объекте**

Торговый центр, по адресу: СПб, г. Сестрорецк, ул. Первого Мая, д.3, лит. А, пом. 1-Н  
Наименование объекта, адрес

№ п/п	Наименование функционально-планировочного элемента	Наличие элемента			Выявленные нарушения и замечания		Работы по адаптации объектов	
		есть/нет	№ на плане	№ фото	Содержание	Значимо для инвалида (категория)	Содержание	Виды работ
6.1	Визуальные средства	нет	-	-	Визуальные средства отсутствуют.	все	- Оснастить доступные для МГН элементы здания и территории символами доступности, с помощью технических средств информирования, ориентирования и сигнализации (световые маяки, графические средства сигнализации и т.д.) - предусмотреть контрастное сочетание цветов (дверь-стена, ручка; санитарный прибор-пол, стена; стена-выключатели, средства визуальной информации и т.п.)	Текущий ремонт
6.2	Акустические средства	нет	-	-	Отсутствуют	все	-Оборудовать центр звуковыми сигнальными устройствами (сигнализацией, в том числе речевыми радиооповещателями, звуковыми маяками) согласно разделу 10 СП 136.13330.2012 -оборудовать доступные для МГН элементы здания и территории системой радиоинформирования и ориентирования для инвалидов по зрению (например, системой «Говорящий город» и др.) согласно разделу 10 СП 136.13330.2012	Текущий ремонт
6.3	Тактильные средства	нет	-	-	Отсутствуют частично		- Информационные тактильные таблички с дублированием шрифтом Брайля должны размещаться рядом с дверью со стороны дверной ручки на высоте от 1,2 до 1,6 м перед входами во внутренние помещения, в которых оказываются услуги, с указанием номера и назначения помещения согласно п. 6.5.9 СП	Текущий ремонт



					59.13330.2016. - В вестибюле для инвалидов по зрению установить информационную мнемосхему (тактильная схема движения) согласно п.8.1.6 СП 59.13330.2016
	ОБЩИЕ требования к зоне				Системы средств информации и сигнализации об опасности должны быть комплексными для всех категорий инвалидов (визуальными, звуковыми и тактильными) и соответствовать ГОСТ Знаки и символы должны быть идентичными в пределах здания. Система оповещения о пожаре – световая, синхронно со звуковой сигнализацией.

## II. Заключение по зоне:

Наименование структурно-функциональной зоны	Состояние доступности* (к пункту 3.4 Акта обследования ОСИ)	Приложение		Рекомендации по адаптации (вид работы)** к пункту 4.1 Акта обследования ОСИ
		№ на плане	№ фото	
Системы информации на объекте	ДУ	-	-	Текущий ремонт

\* указывается: **ДП-В** - доступно полностью всем; **ДП-И** (К, О, С, Г, У) – доступно полностью избирательно (указать категории инвалидов); **ДЧ-В** - доступно частично всем; **ДЧ-И** (К, О, С, Г, У) – доступно частично избирательно (указать категории инвалидов); **ДУ** - доступно условно, **ВНД** - недоступно

\*\*указывается один из вариантов: не нуждается; ремонт (текущий, капитальный); индивидуальное решение с ТСР; технические решения невозможны – организация альтернативной формы обслуживания

### Комментарий к заключению:

На главной странице интернет-сайта Пансионата рекомендуется создать раздел о доступности предоставляемых услугах для инвалидов, который включает в себя:

- 1) Информацию о месте расположения (адрес) пансионата, на котором предоставляются услуги.
- 2) Контактные телефоны с указанием ФИО и должности сотрудников, ответственных за организацию работы по обеспечению доступности пансионата для инвалидов, оказание помощи при предоставлении услуг в пансионате (на объекте) инвалидам.
- 3) Краткую информацию о доступности для инвалидов зоны предоставления услуг, туалета, входного узла и других зон на объекте.
- 4) Данные о наличии автостоянки (парковки) на территории Пансионата или рядом с Пансионатом, о наличии на автостоянке парковочных мест для автотранспорта инвалидов, в том числе передвигающихся на креслах-колясках

Карту с маршрутами следования от ближайших остановок общественного транспорта до объекта, а также с маршрутом подъезда к объекту на автомобиле.

План 1-го этажа

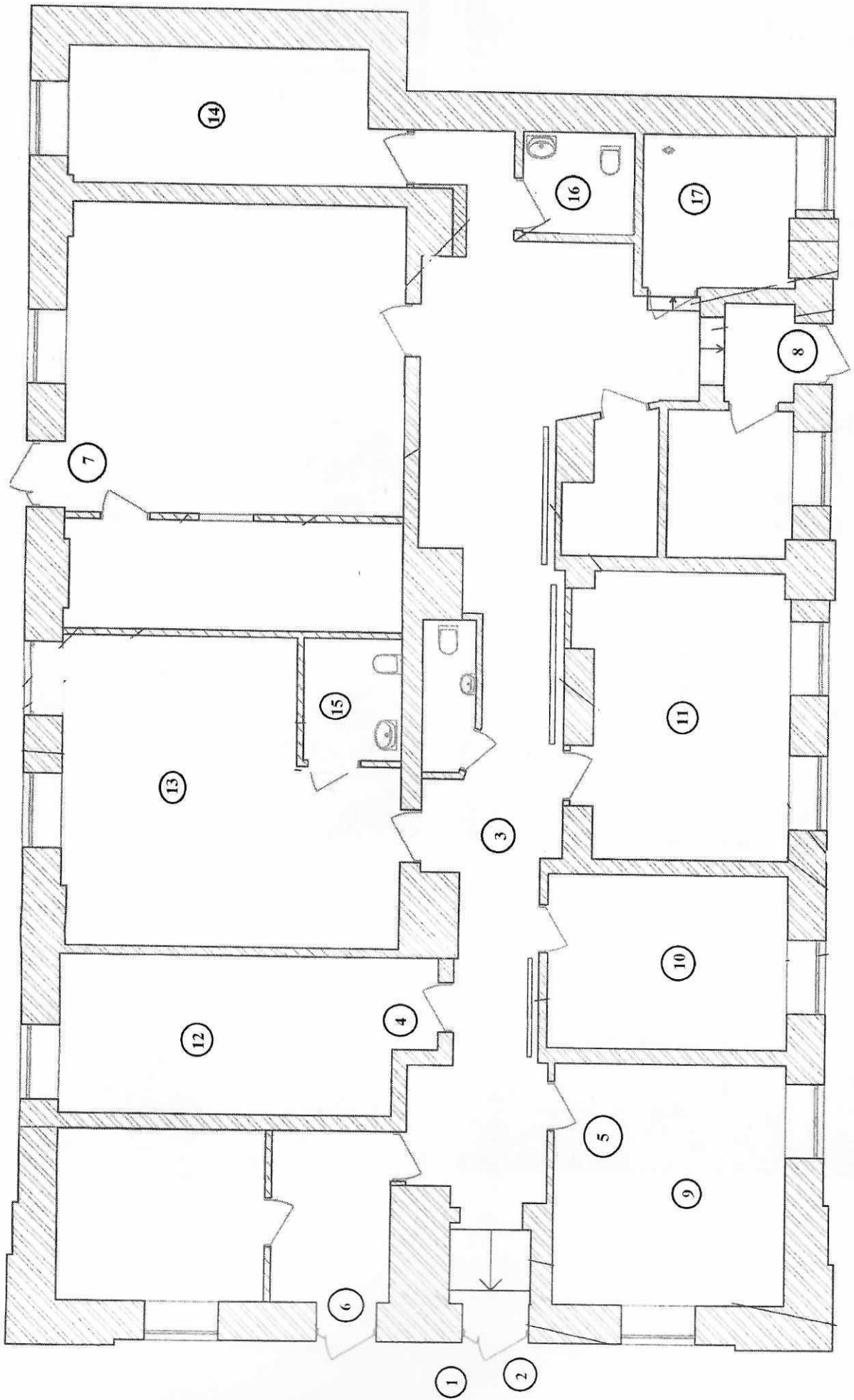


Фото №1. Пути движения к объекту



Фото №2. Пути движения к объекту

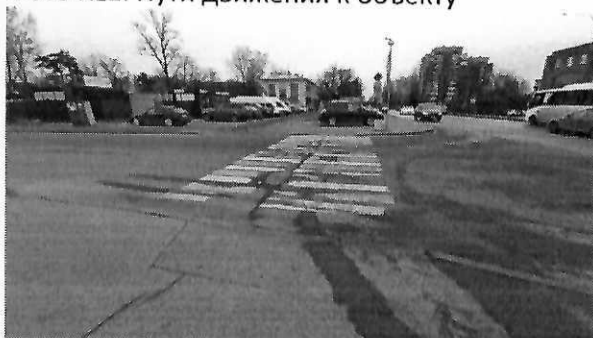


Фото № 3. Пути движения к объекту



Фото № 4. Пути движения к объекту



Фото № 5. Пути движения к объекту



Фото №6 .Пути движения к объекту



Фото № 7. Пути движения к объекту



Фото № 8. Пути движения к объекту



Фото № 9. Территория, прилегающая к зданию



Фото № 10. Вход в здание



Фото №11. Вход в здание



Фото №12. Коридор



Фото № 13. Коридор



Фото № 14. Палаты



Фото № 15. Палаты



Фото № 16. Палаты



Фото № 17. Санузел № 1 для МГН



Фото № 18. Санузел № 1 для МГН

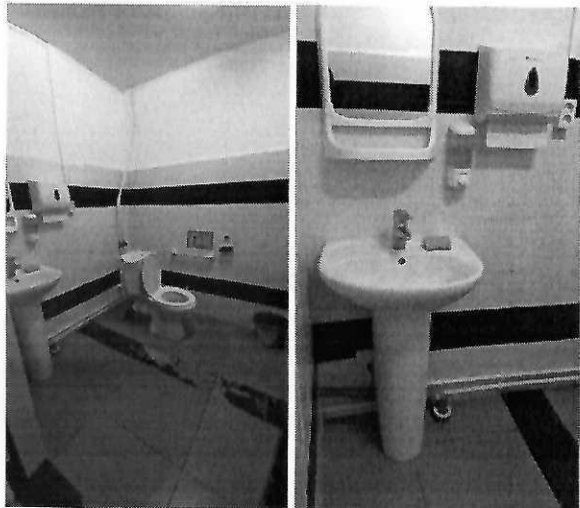


Фото № 19. Санузел № 2 для МГН



Фото № 20. Санузел № 2 для МГН

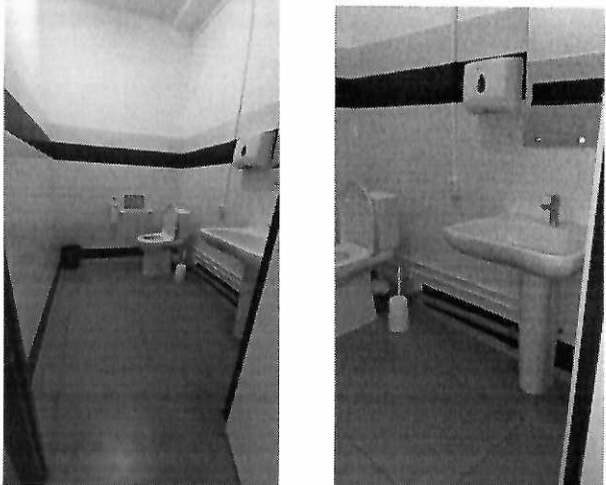


Фото № 21. Душевая комната



Фото № 22. Душевая комната



Фото № 23. Эвакуационный выход №1/вход



Фото № 24. Эвакуационный выход №2



Фото № 25. Эвакуационный выход № 3



Фото № 26. Эвакуационный выход №4

