

УТВЕРЖДАЮ
Генеральный директор

2020 г.



Паспорт доступности объекта социальной инфраструктуры (ОСИ)

1. Общие сведения об объекте

- 1.1. Наименование (вид) объекта: **пансионат для инвалидов и престарелых**
- 1.2. Адрес объекта: **194214, Санкт-Петербург, пр. Энгельса, д.71, к. 2, лит. Б**
- 1.3. Сведения о размещении объекта:
 - отдельно стоящее здание **2** этажей, **409,7** кв.м.
 - наличие прилегающего земельного участка (**да, нет**); **2309** - кв. м.
- 1.4. Год постройки здания **1964** г., последнего капитального ремонта **нет сведений**
- 1.5. Дата предстоящих плановых ремонтных работ:
Текущего – нет сведений, капитального – нет сведений
сведения об организации, расположенной на объекте.
- 1.6. Название организации (учреждения) **ООО «Гармония»**
- 1.7. Юридический адрес организации (учреждения) **198188, Санкт-Петербург, пр. Стачек, д.72, лит. А, пом. 562**
- 1.8. Основание для пользования объектом: **аренда**
- 1.9. Форма собственности: **негосударственная.**
- 1.10. Территориальная принадлежность: **муниципальная**
- 1.11. Вышестоящая организация: **отсутствует.**
- 1.12. Адрес вышестоящей организации, другие координаты: **отсутствует.**

2. Характеристика деятельности организации на объекте

(по обслуживанию населения)

- 2.1. Сфера деятельности: **оказание услуг социальной защиты**
- 2.2. Виды оказываемых услуг: **уход за престарелыми и инвалидами, медицинские услуги**
- 2.3. Форма оказания услуг: **на объекте.**
- 2.4. Категории обслуживаемого населения по возрасту: **все возрастные категории.**
- 2.5. Категории обслуживаемых инвалидов: **инвалиды, передвигающиеся на коляске, инвалиды с нарушениями опорно-двигательного аппарата; нарушениями зрения, нарушениями слуха, нарушениями умственного развития.**
- 2.6. Плановая мощность: посещаемость (количество обслуживаемых в день), вместимость, пропускная способность: **до 30 чел /день.**
- 2.7. Участие в исполнении ИПР инвалида, ребенка-инвалида (**да, нет**).

3. Состояние доступности объекта

- 3.1. Путь следования к объекту пассажирским транспортом:
Общественный транспорт - автобус № 2М, 2МБ (ночной), 85, 86 до остановки «улица Решетова».
наличие адаптированного пассажирского транспорта к объекту **да**
- 3.2. Путь к объекту от ближайшей остановки пассажирского транспорта:
 - 3.2.1. расстояние до объекта от остановки транспорта **190** м
 - 3.2.2. время движения (пешком) **2** мин
 - 3.2.3. наличие выделенного от проезжей части пешеходного пути (**да, нет**)
 - 3.2.4. Перекрестки: **нерегулируемые; регулируемые, со звуковой сигнализацией, таймером;**
 - 3.2.5. Информация на пути следования к объекту: **акустическая, тактильная, визуальная; нет**

3.2.4. Перекрестки: нерегулируемые; **регулируемые**, со звуковой сигнализацией, таймером;

3.2.5. Информация на пути следования к объекту: *акустическая, тактильная, визуальная; нет*

3.2.6. Перепады высоты на пути: **есть, нет**

Их обустройство для инвалидов на коляске: *да, нет*

3.3. Организация доступности объекта для инвалидов – форма обслуживания*

| Категория инвалидов (вид нарушения) | Вариант организации доступности объекта (формы обслуживания)* |
|---|---|
| Все категории инвалидов и МГН | |
| <i>в том числе инвалиды:</i> | |
| передвигающиеся на креслах-колясках | Б |
| с нарушениями опорно-двигательного аппарата | А |
| с нарушениями зрения | ДУ |
| с нарушениями слуха | ДУ |
| с нарушениями умственного развития | ДУ |

* - указывается один из вариантов: «А» (доступность всех зон и помещений - универсальная), «Б» (доступны специально выделенные участки и помещения), «ДУ» (доступность условная: дополнительная помощь сотрудника, услуги на дому, дистанционно), «ВНД» (не организована доступность)

3.4 Состояние доступности основных структурно-функциональных зон

| Основные структурно-функциональные зоны | Состояние доступности, в том числе для основных категорий инвалидов** |
|--|---|
| Территория, прилегающая к зданию (участок) | ДЧ-И (О, Г, У) ДУ (С, К) |
| Вход (входы) в здание | ДУ (К, С) ДЧ-И (У, Г, О) |
| Путь (пути) движения внутри здания (в т.ч. пути эвакуации) | ДУ (С) ДЧ-И (К, Г, У, О) |
| Зона целевого назначения здания (целевого посещения объекта) | ДЧ-И (К, О, Г, У) ДУ (С) |
| Санитарно-гигиенические помещения | ДП-И (У, Г) ДУ (С, О, К) |
| Система информации и связи (на всех зонах) | ДУ |
| Пути движения к объекту (от остановки транспорта) | ДУ |

** Указывается: ДП-В - доступно полностью всем; ДП-И (К, О, С, Г, У) – доступно полностью избирательно (указать категории инвалидов); ДЧ-В - доступно частично всем; ДЧ-И (К, О, С, Г, У) – доступно частично избирательно (указать категории инвалидов); ДУ - доступно условно, ВНД – временно недоступно

3.5. Итоговое заключение о состоянии доступности ОСИ: *Обследуемый объект доступен для инвалидов, передвигающихся на креслах-колясках по варианту «Б» с незначительными замечаниями. Для остальных категорий инвалидов объект условно удовлетворяет требованиям доступности (необходима дополнительная помощь сотрудника). Учитывая, что объект является условно доступным для маломобильных групп населения, согласно ст. 15 от 24.11.1995 г. № 181-ФЗ, в случае, если существующие объекты социальной, инженерной и транспортной инфраструктур невозможно полностью приспособить с учетом потребностей инвалидов, собственники этих объектов до их реконструкции или капитального ремонта должны принимать согласованные с одним из общественных объединений инвалидов, осуществляющих свою деятельность на территории поселения, муниципального района, городского округа, меры для обеспечения доступа инвалидов к месту предоставления услуги либо, когда это возможно, обеспечить предоставление необходимых услуг по месту жительства инвалида или в дистанционном режиме.*

4. Управленческое решение

4.1. Рекомендации по адаптации основных структурных элементов объекта

| № | Основные структурно-функциональные зоны объекта | Рекомендации по адаптации объекта (вид работы)* |
|---|--|--|
| 1 | Территория, прилегающая к зданию (участок) | Текущий и капитальный ремонт |
| 2 | Вход (входы) в здание | Текущий и капитальный ремонт |
| 3 | Путь (пути) движения внутри здания (в т.ч. пути эвакуации) | Текущий и капитальный ремонт |
| 4 | Зона целевого назначения здания (целевого посещения объекта) | Текущий ремонт |
| 5 | Санитарно-гигиенические помещения | Текущий ремонт и капитальный ремонт |
| 6 | Система информации на объекте (на всех зонах) | Текущий ремонт |
| 7 | Пути движения к объекту (от остановки транспорта) | Индивидуальное решение с ТСР |
| 8 | Все зоны и участки | Текущий и капитальный ремонт, индивидуальное решение с ТСР |

*- указывается один из вариантов (видов работ): не нуждается; ремонт (текущий, капитальный); индивидуальное решение с ТСР; технические решения невозможны – организация альтернативной формы обслуживания

4.2. Период проведения работ: **не предусмотрен.**

в рамках исполнения: **программа не предусмотрена**

4.3. Ожидаемый результат (по состоянию доступности) после выполнения работ по адаптации **доступно полностью всем категориям по варианту «А».**

Оценка результата исполнения программы, плана (по состоянию доступности) _____ - _____

4.4. Для принятия решения требуется, не требуется (нужное подчеркнуть):

Согласование _____ **не требуется**

Имеется заключение уполномоченной организации о состоянии доступности объекта _____ **нет**

(наименование документа и выдавшей его организации, дата), прилагается

4.5. Информация размещена (обновлена) на Карте доступности субъекта РФ дата

нет

_____ (наименование сайта, портала)

5. Особые отметки

Паспорт сформирован на основании:

1. Анкеты (информации об объекте) от «26» июня 2020 г.,
2. Акта обследования объекта: № акта 1 от «26» июня 2020 г.

УТВЕРЖДАЮ
Генеральный директор

«06» Июль 2020 г.

АНКЕТА
(информация об объекте социальной инфраструктуры)
К ПАСПОРТУ ДОСТУПНОСТИ ОСИ

1. Общие сведения об объекте

- 1.1. Наименование (вид) объекта: **пансионат для инвалидов и престарелых**
1.2. Адрес объекта: **194214, Санкт-Петербург, пр. Энгельса, д.71, к. 2, лит. Б**
1.3. Сведения о размещении объекта:
- отдельно стоящее здание **2** этажей, **409,7** кв. м.
1.4. Год постройки здания **1964 г.**, последнего капитального ремонта **нет сведений**
1.5. Дата предстоящих плановых ремонтных работ: текущего – **нет сведений**, капитального – **нет сведений**
Сведения об организации, расположенной на объекте:
1.6. Название организации (учреждения), (полное юридическое наименование – согласно Уставу, краткое наименование) **Общество с ограниченной ответственностью «Гармония» (ООО «Гармония»)**
1.7. Юридический адрес организации (учреждения): **198188, Санкт-Петербург, пр. Стачек, д.72, лит. А, пом. 562**
1.8. Основание для пользования объектом: **собственность.**
1.9. Форма собственности: **негосударственная.**
1.10. Территориальная принадлежность: **муниципальная**
1.11. Вышестоящая организация (наименование): **отсутствует.**
1.12. Адрес вышестоящей организации, другие координаты: **отсутствует.**

2. Характеристика деятельности организации на объекте

- 2.1 Сфера деятельности: **оказание услуг социальной защиты**
2.2 Виды оказываемых услуг: **уход за престарелыми и инвалидами, медицинские услуги**
2.3 Форма оказания услуг: **на объекте.**
2.4 Категории обслуживаемого населения по возрасту: **все возрастные категории.**
2.5 Категории обслуживаемых инвалидов: **инвалиды, передвигающиеся на коляске, инвалиды с нарушениями опорно-двигательного аппарата; нарушениями зрения, нарушениями слуха, нарушениями умственного развития.**
2.6 Плановая мощность: посещаемость (количество обслуживаемых в день), вместимость, пропускная способность **до 30 чел /день.**
2.7 Участие в исполнении ИПР инвалида, ребенка-инвалида (да, **нет**).

3. Состояние доступности объекта для инвалидов и других маломобильных групп населения (МГН)

- 3.1 Путь следования к объекту пассажирским транспортом:
Общественный транспорт - автобус № 2М, 2МБ (ночной), 85, 86 до остановки «улица Решетова».
(описать маршрут движения с использованием пассажирского транспорта)
наличие адаптированного пассажирского транспорта к объекту: **да**

3.2 Путь к объекту от ближайшей остановки пассажирского транспорта:

3.2.1 расстояние до объекта от остановки транспорта **190** м.

3.2.2 время движения (пешком) **2** мин.

3.2.3 наличие выделенного от проезжей части пешеходного пути (да, **нет**).

3.2.4 Перекрестки: *нерегулируемые; регулируемые, со звуковой сигнализацией, таймером.*

3.2.5 Информация на пути следования к объекту: *акустическая, тактильная, визуальная; нет.*

3.2.6 Перепады высоты на пути: *есть, нет.*

Их обустройство для инвалидов на коляске: *да, нет.*

3.3 Вариант организации доступности ОСИ (формы обслуживания)* с учетом СП 35-101-2001

| №№ п/п | Категория инвалидов (вид нарушения) | Вариант организации доступности объекта |
|-----------|---|--|
| 1. | Все категории инвалидов и МГН | |
| | <i>в том числе инвалиды:</i> | |
| 2 | передвигающиеся на креслах-колясках | Б |
| 3 | с нарушениями опорно-двигательного аппарата | А |
| 4 | с нарушениями зрения | ДУ |
| 5 | с нарушениями слуха | ДУ |
| 6 | с нарушениями умственного развития | ДУ |

* - указывается один из вариантов: «А» (доступность всех зон и помещений - универсальная), «Б» (доступны специально выделенные участки и помещения), «ДУ» (доступность условная: дополнительная помощь сотрудника, услуги на дому, дистанционно), «ВНД» (не организована доступность)

4. Управленческое решение (предложения по адаптации основных структурных элементов объекта)

| № п \п | Основные структурно-функциональные зоны объекта | Рекомендации по адаптации объекта (вид работы)* |
|--------------|--|---|
| 1 | Территория, прилегающая к зданию (участок) | Текущий и капитальный ремонт |
| 2 | Вход (входы) в здание | Текущий и капитальный ремонт |
| 3 | Путь (пути) движения внутри здания (в т.ч. пути эвакуации) | Текущий и капитальный ремонт |
| 4 | Зона целевого назначения (целевого посещения объекта) | Текущий ремонт |
| 5 | Санитарно-гигиенические помещения | Текущий ремонт и капитальный ремонт |
| 6 | Система информации на объекте (на всех зонах) | Текущий ремонт |
| 7 | Пути движения к объекту (от остановки транспорта) | Индивидуальное решение с ТСР |
| 8. | Все зоны и участки | Текущий и капитальный ремонт, индивидуальное решение с ТСР |

*- указывается один из вариантов (видов работ): не нуждается; ремонт (текущий, капитальный); индивидуальное решение с ТСР; технические решения невозможны – организация альтернативной формы обслуживания

Размещение информации на Карте доступности субъекта РФ _____ **НЕТ** _____

(подпись, Ф.И.О., должность; координаты для связи уполномоченного представителя объекта)

УТВЕРЖДАЮ
Генеральный директор

«*РВ*» *Иванов* 2020 г.

АКТ ОБСЛЕДОВАНИЯ объекта социальной инфраструктуры К ПАСПОРТУ ДОСТУПНОСТИ ОСИ

г. Санкт-Петербург

Наименование территориального
образования субъекта РФ

«26» июня 2020 г.

1. Общие сведения об объекте

- 1.1. Наименование (вид) объекта: **Пансионат**
- 1.2. Адрес объекта: **194214, Санкт-Петербург, пр. Энгельса, д.71, к. 2, лит. Б**
- 1.3. Сведения о размещении объекта:
 - отдельно стоящее здание **2** этажей, **409,7** кв. м.
 - наличие прилегающего земельного участка (да, нет); **2309** - кв. м.
- 1.4. Год постройки здания **1964** г., последнего капитального ремонта **нет сведений**
- 1.5. Дата предстоящих плановых ремонтных работ: текущего **нет сведений**, капитального **нет сведений**.
- 1.6. Название организации (учреждения), (полное юридическое наименование – согласно Уставу, краткое наименование): **Общество с ограниченной ответственностью «Гармония» (ООО «Гармония»)**
- 1.7. Юридический адрес организации (учреждения): **198188, Санкт-Петербург, пр. Стачек, д.72, лит. А, пом. 562**

2. Характеристика деятельности организации на объекте

Дополнительная информация: **уход за престарелыми и инвалидами, медицинские услуги**

3. Состояние доступности объекта

- 3.1. Путь следования к объекту пассажирским транспортом:
Общественный транспорт - автобус № 2М, 2МБ (ночной), 85, 86 до остановки «улица Решетова»
(описать маршрут движения с использованием пассажирского транспорта).
наличие адаптированного пассажирского транспорта к объекту: **да**.
- 3.2. Путь к объекту от ближайшей остановки пассажирского транспорта:
 - 3.2.1. расстояние до объекта от остановки транспорта **190** м.
 - 3.2.2. время движения (пешком) **2** мин.
 - 3.2.3. наличие выделенного от проезжей части пешеходного пути (да, **нет**),
 - 3.2.4. Перекрестки: **нерегулируемые; регулируемые, со звуковой сигнализацией, таймером; нет.**
 - 3.2.5. Информация на пути следования к объекту: **акустическая, тактильная, визуальная; нет.**
 - 3.2.6. Перепады высоты на пути: **есть, нет.**
Их обустройство для инвалидов на коляске: **да, нет.**

3.3. Организация доступности объекта для инвалидов – форма обслуживания

| №№ п/п | Категория инвалидов (вид нарушения) | Вариант организации доступности объекта (формы обслуживания)* |
|-----------|---|---|
| 1. | Все категории инвалидов и МГН | |
| | <i>в том числе инвалиды:</i> | |
| 2 | передвигающиеся на креслах-колясках | Б |
| 3 | с нарушениями опорно-двигательного аппарата | А |
| 4 | с нарушениями зрения | ДУ |
| 5 | с нарушениями слуха | ДУ |
| 6 | с нарушениями умственного развития | ДУ |

* - указывается один из вариантов: «А» (доступность всех зон и помещений - универсальная), «Б» (доступны специально выделенные участки и помещения), «ДУ» (доступность условная: дополнительная помощь сотрудника, услуги на дому, дистанционно), «ВНД» (не организована доступность)

3.4. Состояние доступности основных структурно-функциональных зон

| № № п/п | Основные структурно- функциональные зоны | Состояние доступности, в том числе для основных категорий инвалидов** | Приложение | |
|---------------|---|---|------------------|-------------------------|
| | | | № на плане | № фото |
| 1 | Территория, прилегающая к зданию (участок) | ДЧ-И (О, Г, У) ДУ (С, К) | - | 7-10 |
| 2 | Вход (входы) в здание | ДУ (К, С) ДЧ-И (У, Г, О) | 1-6 | 11-14 29, 30, 31 |
| 3 | Путь (пути) движения внутри здания (в т.ч. пути эвакуации) | ДУ (С) ДЧ-И (К, Г, У, О) | 3-5, 7-13, 19 | 15-17, 19, 24, 28-32 |
| 4 | Зона целевого назначения здания (целевого посещения объекта) | ДЧ-И (К, О, Г, У) ДУ (С) | 14, 15, 16 | 18, 19 |
| 5 | Санитарно-гигиенические помещения | ДП-И (У, Г) ДУ (С, О, К) | 14-18, 20, 21 | 20-23, 25-27 |
| 6 | Система информации и связи (на всех зонах) | ДУ | - | - |
| 7 | Пути движения к объекту (от остановки транспорта) | ДУ | - | 1-7 |

** Указывается: ДП-В - доступно полностью всем; ДП-И (К, О, С, Г, У) – доступно полностью избирательно (указать категории инвалидов); ДЧ-В - доступно частично всем; ДЧ-И (К, О, С, Г, У) – доступно частично избирательно (указать категории инвалидов); ДУ - доступно условно, ВНД – недоступно

3.5. ИТОГОВОЕ ЗАКЛЮЧЕНИЕ: Обследуемый объект доступен для инвалидов, передвигающихся на креслах-колясках по варианту «Б» с незначительными замечаниями. Для остальных категорий инвалидов объект условно удовлетворяет требованиям доступности (необходима дополнительная помощь сотрудника). Учитывая, что объект является условно доступным для маломобильных групп населения, согласно ст. 15 от 24.11.1995 г. № 181-ФЗ, в случае, если существующие объекты социальной, инженерной и транспортной инфраструктур невозможно полностью приспособить с учетом потребностей инвалидов, собственники этих объектов до их реконструкции или капитального ремонта должны принимать согласованные с одним из общественных объединений инвалидов, осуществляющих свою деятельность на

территории поселения, муниципального района, городского округа, меры для обеспечения доступа инвалидов к месту предоставления услуги либо, когда это возможно, обеспечить предоставление необходимых услуг по месту жительства инвалида или в дистанционном режиме.

4. Управленческое решение (проект)

4.1. Рекомендации по адаптации основных структурных элементов объекта:

| № № п \ п | Основные структурно-функциональные зоны объекта | Рекомендации по адаптации объекта (вид работы)* |
|-----------------|--|--|
| 1 | Территория, прилегающая к зданию (участок) | Текущий и капитальный ремонт |
| 2 | Вход (входы) в здание | Текущий и капитальный ремонт |
| 3 | Путь (пути) движения внутри здания (в т.ч. пути эвакуации) | Текущий и капитальный ремонт |
| 4 | Зона целевого назначения здания (целевого посещения объекта) | Текущий ремонт |
| 5 | Санитарно-гигиенические помещения | Текущий ремонт и капитальный ремонт |
| 6 | Система информации на объекте (на всех зонах) | Текущий ремонт |
| 7 | Пути движения к объекту (от остановки транспорта) | Индивидуальное решение с ТСР |
| 8. | Все зоны и участки | Текущий и капитальный ремонт, индивидуальное решение с ТСР |

*- указывается один из вариантов (видов работ): не нуждается; ремонт (текущий, капитальный); индивидуальное решение с ТСР; технические решения невозможны – организация альтернативной формы обслуживания

4.2. Период проведения работ: **не предусмотрено**

в рамках исполнения: **не предусмотрено**

(указывается наименование документа: программы, плана)

4.3 Ожидаемый результат (по состоянию доступности) после выполнения работ по адаптации **доступно полностью всем категориям по варианту «А»**

Оценка результата исполнения программы, плана (по состоянию доступности) ___ = ___

4.4. Для принятия решения требуется, не требуется (нужное подчеркнуть):

4.4.1. согласование на Комиссии _____

(наименование Комиссии по координации деятельности в сфере обеспечения доступной среды жизнедеятельности для инвалидов и других МГН)

4.4.2. согласование работ с надзорными органами (в сфере проектирования и строительства, архитектуры, охраны памятников, другое - указать) _____

4.4.3. **техническая экспертиза; разработка проектно-сметной документации;**

4.4.4. согласование с вышестоящей организацией (собственником объекта);

4.4.5. **согласование с общественными организациями инвалидов: требуется**

4.4.6. другое ___ = _____

Имеется заключение уполномоченной организации о состоянии доступности объекта (наименование документа и выдавшей его организации, дата), прилагается

нет

4.7. Информация может быть размещена (обновлена) на Карте доступности субъекта РФ

нет

(наименование сайта, портала)

5. Особые отметки

ПРИЛОЖЕНИЯ:

Результаты обследования:

- | | |
|--|---------|
| 1. Территории, прилегающей к объекту | на 3 л. |
| 2. Входа (входов) в здание | на 3 л. |
| 3. Путей движения в здании | на 4 л. |
| 4. Зоны целевого назначения объекта | на 4 л. |
| 5. Санитарно-гигиенических помещений | на 2 л. |
| 6. Системы информации (и связи) на объекте | на 2 л. |

Результаты фотофиксации на объекте _____ на 4 л.
Поэтажные планы, паспорт БТИ _____ на 2 л.

Руководитель
рабочей группы Тем. директор Смирнов А.В. _____
(Должность, Ф.И.О.) (Подпись)

Члены рабочей группы:

Начальник отдела каррот Е.В. Кошкинов Е.И. _____
(Должность, Ф.И.О.) (Подпись)

Начальник финансового отдела Н.В. Чербаков _____
(Должность, Ф.И.О.) (Подпись)

В том числе:

представители общественных
организаций инвалидов

(Должность, Ф.И.О.) (Подпись)

(Должность, Ф.И.О.) (Подпись)

представители организации,
расположенной на объекте

(Должность, Ф.И.О.) (Подпись)

(Должность, Ф.И.О.) (Подпись)

I. Результаты обследования:

1. Территории, прилегающей к зданию (участка)

Пансионат, по адресу: Санкт-Петербург, пр. Энгельса, д.71, к. 2, лит. Б

Наименование объекта, адрес

| № п/п | Наименование функционально-планировочного элемента | Наличие элемента | | | Выявленные нарушения и замечания | | Работы по адаптации объектов | |
|-------|--|------------------|------------|--------|---|----------------------------------|---|------------------------------|
| | | есть/нет | № на плане | № фото | Содержание | Значимо для инвалида (категория) | Содержание | Виды работ |
| 1.1 | Вход (входы) на территорию | есть | - | 7,8 | - Отсутствует информационная вывеска, выполненная с применением шрифта Брайля | все | - Оборудовать вход на участок информацией об объекте с дублированием шрифтом Брайля, содержащей информацию о наименовании, контактных телефонах и графике работы. На высоте от 1,2 до 1,6 м. | Текущий ремонт |
| 1.2 | Путь (пути) движения на территории | есть | - | 9, 10 | - На территории участка, около входной площадки, присутствует перепад высот, который не оборудован бордюром пандусом, что не соответствует нормативным требованиям. - Отсутствуют предупреждающие тактильно-контрастные указатели на покрытии пешеходных путей на расстоянии 0,8-0,9 м до препятствия, доступного входа, начала опасного участка, перед внешней лестницей и т.п. - Отсутствуют условия для безопасного, беспрепятственного и удобного передвижения МГН по участку от остановки общественного транспорта к доступному входу в здание. - На территории участка имеется завышенная толщина швов между | все | - Оборудовать перепады высот бордюром пандусом (перепад высот в местах съезда на проезжую часть не должен превышать 0,015м) в соответствии с 5.1.8 СП 59.13330.2016. Выделить перепад высоты на территории контрастной маркировкой, шириной 0,08-0,1 м. - Оборудовать пешеходные пути тактильно-контрастными указателями в соответствии с ГОСТ Р 52875-2018. - На пешеходных путях около здания, которые совмещены с проезжей частью, нанести ограничительную разметку в соответствии с | Текущий и капитальный ремонт |

| | | | | | | | | |
|-----|-------------------------|------|---|---|---|-----|---|----------------|
| | | | | | <p>элементами брусчатки, что затрудняет передвижение МГН.</p> <p>- Отсутствуют места отдыха для инвалидов на территории рядом с объектом.</p> | | <p>требованиями, которая обеспечит безопасное движение людей и автомобильного транспорта (п.5.1.4 СП 59.13330.2016)</p> <p>- Покрытие из брусчатки должно иметь толщину швов между элементами покрытия не более 0,01 м.</p> <p>- На участке объекта на основных путях движения людей следует предусмотреть не менее чем через 100-150 м места отдыха, доступные для МГН, оборудованные навесами, скамьями с опорой для спины и подлокотником, указателями, светильниками и т.п. Скамьи в зоне отдыха необходимы разной высоты от 0,38 до 0,58 м с опорой для спины. Сиденья должны иметь не менее одного подлокотника. Минимальное свободное пространство для ног под сиденьем должно быть не менее 1/3 глубины сиденья (п. 5.3.1 СП 59.13330.2016)</p> | |
| 1.3 | Лестница (наружная) | нет | - | - | - | - | - | - |
| 1.4 | Пандус (наружный) | нет | - | - | - | - | - | - |
| 1.5 | Автостоянка и парковка | есть | - | 9 | Нет выделенных мест для автотранспорта инвалидов. | все | См. комментарий | Текущий ремонт |
| | ОБЩИЕ требования к зоне | | | | Беспрепятственное и удобное передвижение МГН по участку к зданию. Информационная поддержка на всех путях | | | |

| | | | | | | | |
|--|--|--|--|--|--|--|--|
| | | | | | движения МГН. Организация мест отдыха на участке (рекомендуется) | | |
|--|--|--|--|--|--|--|--|

II. Заключение по зоне:

| Наименование структурно-функциональной зоны | Состояние доступности* (к пункту 3.4 Акта обследования ОСИ) | Приложение | | Рекомендации по адаптации (вид работы)** к пункту 4.1 Акта обследования ОСИ |
|---|--|------------|--------|--|
| | | № на плане | № фото | |
| Территория, прилегающая к зданию | ДЧ-И (О, Г, У) ДУ (С, К) | - | 7-10 | В рамках текущего и капитального ремонта |

* указывается: **ДП-В** - доступно полностью всем; **ДП-И** (К, О, С, Г, У) – доступно полностью избирательно (указать категории инвалидов); **ДЧ-В** - доступно частично всем; **ДЧ-И** (К, О, С, Г, У) – доступно частично избирательно (указать категории инвалидов); **ДУ** - доступно условно, **ВНД** - недоступно

**указывается один из вариантов: не нуждается; ремонт (текущий, капитальный); индивидуальное решение с ТСР; технические решения невозможны – организация альтернативной формы обслуживания

Комментарий к заключению:

Рекомендуется направить письмо в соответствующие организации для обеспечения доступа МГН на прилегающей территории от остановки общественного транспорта, а именно в письме учесть, что пути движения МГН должны стыковаться с транспортными и пешеходными коммуникациями (необходима установка бордюрных пандусов), специализированными парковочными местами, остановками общественного транспорта (дублирование светофоров звуковой сигнализацией, оборудование пешеходного перехода контрастно-тактильными указателями в соответствии с ГОСТ Р 52875-2018) а именно:

1. Выделить 10% машино- мест (но не менее одного места) для людей с инвалидностью, в том числе количество специализированных расширенных мест для транспортных средств инвалидов, передвигающихся на кресле-коляске (п.5.2.1 СП 59.13330.2016). Места для стоянки (парковки) транспортных средств, управляемых инвалидами или перевозящих инвалидов, следует размещать вблизи входа в организацию, доступного для инвалидов, но не далее 50 м (п.5.2.2 СП 59.13330.2016). Размер разметки мест для стоянки (парковки) предусмотреть 6,0х3,6 м, что даст возможность создать безопасную зону сбоку и сзади машины. Путь от парковки до объекта должен соответствовать всем требованиям безопасности.
2. Оборудовать пешеходные пути тактильно-контрастными указателями в соответствии с ГОСТ Р 52875-2018 от остановки общественного транспорта до разграничительной (красной) линии принадлежности территории, в место предварительно согласованным с руководством учреждения.
3. В местах изменения высот поверхностей пешеходных путей их выполнить плавным понижением с уклоном не более 1:20 (5%) или обустроить съездом. Перепад высот между нижней гранью съезда и проезжей частью не должен превышать 0,015 м.

I. Результаты обследования:

2. Входа (входов) в здание

Пансионат, по адресу: Санкт-Петербург, пр. Энгельса, д.71, к. 2, лит. Б

Наименование объекта, адрес

| № п/п | Наименование функционально-планировочного элемента | Наличие элемента | | | Выявленные нарушения и замечания | | Работы по адаптации объектов | |
|-------|--|------------------|------------|--------|---|---------------------------------|--|----------------|
| | | есть/нет | № на плане | № фото | Содержание | Значим для инвалида (категория) | Содержание | Виды работ |
| 2.1 | Лестница (наружная) | нет | - | - | - | - | - | - |
| 2.2 | Пандус (наружный) | есть | 1 | 11 | - Поручни отсутствуют - Поверхность местами не ровная. | К | Провести реконструкцию пандуса в соответствии с нормативными требованиями СП 59.13330.2016, а именно учесть: - наружный пандус должен иметь уклон не круче 1:20 (5%). При ограниченном участке застройки или наличии подземных коммуникаций перед входом допускается не круче 1:12 (8%) при длине марша не более 6,0 м. - в верхнем и нижнем окончании пандуса, должны быть предусмотрены свободные зоны размером не менее 1,5х1,5 - вдоль пандуса должно быть двухстороннее ограждение с поручнями на высоте 0,9 и 0,7 м в соответствии с ГОСТ Р 51261 - поверхность пандуса д.б. нескользкой, отчетливо промаркированной цветом или текстурой, контрастной относительно прилегающей поверхности. | Текущий ремонт |

| | | | | | | | | |
|-----|---------------------------------|------|---------|----------------|--|-----|---|-------------------------------|
| 2.3 | Входная площадка (перед дверью) | есть | 2 | 11, 12, 31 | <p>- Кнопка вызова помощи на входе расположена на высоте 1,46 м. Высота установки не нормативная.</p> <p>- Входная площадка эвакуационного выхода № 2 состоит из 1 ступени и не продублирована пандусом.</p> | все | <p>- Перенести кнопку вызова на высоту 0,8 м от пола.</p> <p>- Рекомендуется установить ограждение на входной площадке главного входа не менее 0,8 м от пола.</p> <p>- Оборудовать входную площадку эвакуационного выхода пандусом в соответствии с п. 5.1.15 СП 59.13330.2016.</p> | Текущий и капитальный ремонт. |
| 2.4 | Дверь (входная) | есть | 3, 4, 5 | 13, 14, 29, 30 | <p>- Входная дверь главного входа и эвакуационная дверь имеет порог 0,06 м, что не соответствует нормативным требованиям.</p> <p>- Двери главного входа и эвакуационные двери с доводчиками не обеспечивают задержку автоматического закрывания дверей, продолжительность 5с.</p> <p>- Отсутствует тактильная информационная вывеска.</p> <p>- На всех входных (в т.ч. эвакуационных) прозрачных полотнах дверей отсутствует контрастная маркировка.</p> | все | <p>- Ликвидировать порог или оборудовать порог приставной рампой.</p> <p>- Оборудовать наружную дверь доводчиками в соответствии с нормативными требованиями (усилие открывания двери не должно превышать 50 Нм, обеспечение автоматического закрывания дверей продолжительностью не менее 5 с).</p> <p>- Оборудовать вход тактильной информационной вывеской и тактильной пиктограммой доступности на высоте 1,2-1,6 м со стороны дверной ручки.</p> <p>- Оборудовать прозрачные полотна дверей контрастной маркировкой на высоте 1,3-1,4 м.</p> | Текущий ремонт |
| 2.5 | Тамбур | есть | 6 | 14 | - | - | - | - |
| | ОБЩИЕ требования к зоне | | | | Как минимум один вход, приспособленный для МГН, с поверхности земли | | | |

II. Заключение по зоне:

| Наименование структурно-функциональной зоны | Состояние доступности* (к пункту 3.4 Акта обследования ОСИ) | Приложение | | Рекомендации по адаптации (вид работы)** к пункту 4.1 Акта обследования ОСИ |
|---|--|------------|----------------------|--|
| | | № на плане | № фото | |
| Вход/выход в здание | ДУ (С, К) ДЧ-И (У, Г, О) | 1-6 | 11-14, 29, 30, 31 | Капитальный и текущий ремонт |

* указывается: **ДП-В** - доступно полностью всем; **ДП-И** (К, О, С, Г, У) – доступно полностью избирательно (указать категории инвалидов); **ДЧ-В** - доступно частично всем; **ДЧ-И** (К, О, С, Г, У) – доступно частично избирательно (указать категории инвалидов); **ДУ** - доступно условно, **ВНД** - недоступно

**указывается один из вариантов: не нуждается; ремонт (текущий, капитальный); индивидуальное решение с ТСП; технические решения невозможны – организация альтернативной формы обслуживания

Комментарий к заключению:

До реконструкции пандуса на входной площадке, в целях безопасности эксплуатации, рекомендуется оборудовать пандус двухсторонними поручнями на высоте 0,7 и 0,9 м и колесоотбойником. Также установить кнопку вызова персонала на высоте 0,8 м или табличку с номером телефона ответственного сотрудника за сопровождение.

I. Результаты обследования:

3. Пути (путей) движения внутри здания (в т.ч. путей эвакуации) Пансионат, по адресу: Санкт-Петербург, пр. Энгельса, д.71, к. 2, лит. Б Наименование объекта, адрес

| № п/п | Наименование функционально-планировочного элемента | Наличие элемента | | | Выявленные нарушения и замечания | | Работы по адаптации объектов | |
|-------|---|------------------|------------|--------|---|-----------------------------------|---|------------------------------|
| | | есть/нет | № на плане | № фото | Содержание | Значимо для инвалидов (категория) | Содержание | Виды работ |
| 3.1 | Коридор (вестибюль, зона ожидания, галерея, балкон) | есть | 7 | 15, 24 | - На участках пола на путях движения перед доступными дверными проемами, находящимися фронтально по ходу движения, и входами на лестницы, стационарными препятствиями отсутствуют тактильно-контрастные предупреждающие указатели. - Отсутствует мнемосхема при входе. | С | См. комментарии - В вестибюле для инвалидов по зрению установить информационную мнемосхему (тактильная схема движения) согласно п.8.1.6 СП | Текущий ремонт |
| 3.2 | Лестница (внутри здания) | есть | 8,9 | 15, 16 | - На лестнице краевые ступени маршей не выделены контрастными полосами. - отсутствует подъемное устройство для обеспечения доступа инвалидов на креслах-колясках. | все | - Краевые ступени лестничных маршей необходимо выделить контрастными полосами, шириной 0,08-0,1 м в соответствие с п. 6.2.8 СП 59.13330.2016 - Установить подъемное устройство для обеспечения доступа инвалидов на креслах-колясках в помещения 2-го этажа. | Текущий и капитальный ремонт |
| 3.3 | Пандус (внутри здания) | нет | - | - | - | - | - | - |
| 3.4 | Лифт пассажирский (или подъемник) | нет | - | - | - | - | - | - |

| | | | | | | | | |
|-----|---|------|--|--|---|---------------|--|----------------|
| 3.5 | Дверь | есть | 10, 11, 12 | 17, 19, 28 | <p>-Присутствуют пороги на 2-ом этаже.</p> <p>- Отсутствуют информирующие обозначения помещений рядом с дверью, со стороны дверной ручки, дублированные рельефными знаками.</p> <p>- На прозрачных полотнах дверей отсутствует контрастная маркировка.</p> | К, О, С | <p>- Высоту порогов снизить до 0,014 м или предусмотреть перекатную рампу.</p> <p>- Оборудовать доступные помещения информирующими обозначениями с дублированием рельефными знаками и разместить рядом с дверью со стороны дверной ручки на высоте от 1,2 до 1,6 м.</p> <p>- Оборудовать прозрачные полотна дверей контрастной маркировкой на двух уровнях 0,9-1,0 м и 1,3-1,4 м.</p> | Текущий ремонт |
| 3.6 | Пути эвакуации (в т.ч. зоны безопасности) | есть | 3, 4, 5 8, 9, 13, 19 | 15, 16, 28, 29, 30, 31, 32 | <p>- Отсутствуют контрастные полосы на проступях верхних и нижних ступеней каждого марша эвакуационных лестниц.</p> <p>- отсутствует фотолюминесцентная эвакуационная система (ФЭС).</p> <p>- Дверь эвакуационного выхода № 2 имеет порог 0,06 м, что не соответствует нормативным требованиям.</p> | все | <p>- На проступях верхней и нижней ступеней каждого марша эвакуационных лестниц нанести контрастные или контрастные фотолюминесцентные полосы, шириной 0,08-0,1 м.</p> <p>-Поручни лестниц на путях эвакуации окрасить краской, светящейся в темноте, или на них наклеить световые ленты. В качестве дверных запоров на путях эвакуации следует предусмотреть ручки нажимного действия. Усилие открывания двери не должно превышать 50 Нм.</p> <p>-оборудовать помещение ФЭС на полу, лестницах, стенах (непрерывный</p> | Текущий ремонт |

| | | | | | | | |
|--|-------------------------|--|--|---|-----|---|--|
| | | | | | | маршрут до эвакуационных выходов). | |
| | | | | | | - Высоту порогов снизить до 0,014 м или предусмотреть приставную рампу. | |
| | ОБЩИЕ требования к зоне | | | Определяется наиболее рациональный (короткий и удобный) путь к зоне целевого назначения. Предупредительная информация о препятствии (перед дверными проемами и входами на лестницы и пандусы, перед поворотом коммуникационных путей) на расстоянии 0,6 м до объекта информации, визуальная и тактильная. Проектные решения зданий должны обеспечивать безопасность МГН всех категорий. Конструкции эвакуационных путей – не пожароопасные. | все | | |

II. Заключение по зоне:

| Наименование структурно-функциональной зоны | Состояние доступности* (к пункту 3.4 Акта обследования ОСИ) | Приложение | | Рекомендации по адаптации (вид работы)** к пункту 4.1 Акта обследования ОСИ |
|--|--|------------------|-------------------------|---|
| | | № на плане | № фото | |
| Пути (путей) движения внутри здания (в т.ч. путей эвакуации) | ДУ (С) ДЧ-И (К, Г, У, О) | 3-5, 7-13, 19 | 15-17, 19, 24, 28-32 | Капитальный и текущий ремонт |

* указывается: **ДП-В** - доступно полностью всем; **ДП-И** (К, О, С, Г, У) – доступно полностью избирательно (указать категории инвалидов); **ДЧ-В** - доступно частично всем; **ДЧ-И** (К, О, С, Г, У) – доступно частично избирательно (указать категории инвалидов); **ДУ** - доступно условно, **ВНД** - недоступно

**указывается один из вариантов: не нуждается; ремонт (текущий, капитальный); индивидуальное решение с ТСР; технические решения невозможны – организация альтернативной формы обслуживания

Комментарий к заключению:

Согласно СП 59.13330.2016 на пути следования у каждой лестницы, доступными дверными полотнами необходимо тактильное опознавательное, тактильное мощение, предупреждающее об опасном участке пути. В связи со стесненностью помещений внутри Пансионата, в рамках «разумного приспособления», рекомендовано предусмотреть сопровождение сотрудниками учреждения инвалидов с полной потерей зрения.

Если с каждого из этажей здания или сооружения невозможно обеспечить своевременную эвакуацию всех инвалидов за необходимое время, то следует предусматривать на этих этажах безопасные зоны, в которых инвалиды могут находиться до их спасения пожарными подразделениями, согласно п.

6.2.25 СП 59.13330.2016. На путях эвакуации посетителей и сотрудников на креслах-колясках в зонах безопасности перед лестницей следует выделять место для хранения эвакуационных стульев. Они предназначены для эвакуации по лестнице инвалидов с нарушением ОДА,

I. Результаты обследования:

4. Зоны целевого назначения здания (целевого посещения объекта)

Вариант I – зона обслуживания инвалидов

Пансионат, по адресу: Санкт-Петербург, пр. Энгельса, д.71, к. 2, лит. Б

Наименование объекта, адрес

| № п/п | Наименование функционально-планировочного элемента | Наличие элемента | | | Выявленные нарушения и замечания | | Работы по адаптации объектов | |
|-------|--|------------------|------------|--------|--|-----------------------------------|---|------------------------------|
| | | есть/нет | № на плане | № фото | Содержание | Значимое для инвалида (категория) | Содержание | Виды работ |
| 4.1 | Кабинетная форма обслуживания | есть | - | - | - Отсутствуют специальные персональные приборы усиления звука/индукционные петли и другие индивидуальные беспроводные устройства для лиц с дефектами слуха, видеоувеличители. | Г, С | Следует обеспечить техническими средствами для общения с посетителями с дефектами слуха (индукционная петля), видеоувеличители | Индивидуальное решение с ТСР |
| 4.2 | Зальная форма обслуживания | нет | - | - | - | - | - | - |
| 4.3 | Прилавочная форма обслуживания | есть | - | 18 | - Поверхность столов индивидуального пользования, прилавков, касс, справочных и других мест обслуживания, для посетителей на кресло-колясках не соответствуют п. 8.1.7 СП 5913330.2016 | К,О | Поверхность столов индивидуального пользования, прилавков, низа окошек касс, справочных и других мест обслуживания, используемых посетителями на креслах-колясках оборудовать на высоте не более 0,85 м над уровнем пола. Ширина и высота проема для ног должна быть не менее 0,75 м, глубина-не менее 0,5 м. Ширина рабочего фронта прилавка, стола, стойки, барьера и т.п. у места получения услуги должна быть не менее 1,0 м. | Текущий ремонт |

| | | | | | | | | |
|-----|---|-----|---|---|---|-----|---|---|
| 4.4 | Форма обслуживания с перемещением по маршруту | нет | - | - | - | - | - | - |
| 4.5 | Кабина индивидуально обслуживания | нет | - | - | - | - | - | - |
| | ОБЩИЕ требования к зоне | | | | Места целевого назначения могут быть универсальными либо специально выделенными для инвалидов и других МГН (в том числе вблизи входов). | все | | |

II. Заключение по зоне:

| Наименование структурно-функциональной зоны | Состояние доступности* (к пункту 3.4 Акта обследования ОСИ) | Приложение | | Рекомендации по адаптации (вид работы)** к пункту 4.1 Акта обследования ОСИ |
|---|--|------------|--------|--|
| | | № на плане | № фото | |
| Зона обслуживания инвалидов | ДЧ-И (К, О, Г, У) ДУ (С) | - | 18 | В рамках текущего ремонта |

* указывается: **ДП-В** - доступно полностью всем; **ДП-И** (К, О, С, Г, У) – доступно полностью избирательно (указать категории инвалидов); **ДЧ-В** - доступно частично всем; **ДЧ-И** (К, О, С, Г, У) – доступно частично избирательно (указать категории инвалидов); **ДУ** - доступно условно, **ВНД** - недоступно

**указывается один из вариантов: не нуждается; ремонт (текущий, капитальный); индивидуальное решение с ТСР; технические решения невозможны – организация альтернативной формы обслуживания

Комментарий к заключению:

I. Результаты обследования:

**4. Зоны целевого назначения здания (целевого посещения объекта)
Вариант II – места приложения труда**

| Наименование функционально-планировочного элемента | Наличие элемента | | | Выявленные нарушения и замечания | | Работы по адаптации объектов | |
|--|------------------|------------|--------|----------------------------------|----------------------------------|------------------------------|------------|
| | есть/нет | № на плане | № фото | Содержание | Значимо для инвалида (категория) | Содержание | Виды работ |
| Место приложения труда | - | - | - | - | - | - | - |

II. Заключение по зоне:

| Наименование структурно-функциональной зоны | Состояние доступности* (к пункту 3.4 Акта обследования ОСИ) | Приложение | | Рекомендации по адаптации (вид работы)** к пункту 4.1 Акта обследования ОСИ |
|---|--|------------|--------|--|
| | | № на плане | № фото | |
| - | - | - | - | - |

* указывается: **ДП-В** - доступно полностью всем; **ДП-И** (К, О, С, Г, У) – доступно полностью избирательно (указать категории инвалидов); **ДЧ-В** - доступно частично всем; **ДЧ-И** (К, О, С, Г, У) – доступно частично избирательно (указать категории инвалидов); **ДУ** - доступно условно, **ВНД** - недоступно

**указывается один из вариантов: не нуждается; ремонт (текущий, капитальный); индивидуальное решение с ТСР; технические решения невозможны – организация альтернативной формы обслуживания

Комментарий к заключению:

I. Результаты обследования:

4. Зоны целевого назначения здания (целевого посещения объекта) Вариант III – жилые помещения

| Наименование функционально-планировочного элемента | Наличие элемента | | | Выявленные нарушения и замечания | | Работы по адаптации объектов | |
|--|------------------|------------|--------|----------------------------------|----------------------------------|------------------------------|------------|
| | есть/нет | № на плане | № фото | Содержание | Значимо для инвалида (категория) | Содержание | Виды работ |
| Жилые помещения | есть | - | 19 | - | - | - | - |

II. Заключение по зоне:

| Наименование структурно-функциональной зоны | Состояние доступности* (к пункту 3.4 Акта обследования ОСИ) | Приложение | | Рекомендации по адаптации (вид работы)** к пункту 4.1 Акта обследования ОСИ |
|---|--|------------|--------|--|
| | | № на плане | № фото | |
| Жилые помещения | ДП-В | 14, 15, 16 | 19 | Индивидуальное решение с ТСП |

* указывается: **ДП-В** - доступно полностью всем; **ДП-И** (К, О, С, Г, У) – доступно полностью избирательно (указать категории инвалидов); **ДЧ-В** - доступно частично всем; **ДЧ-И** (К, О, С, Г, У) – доступно частично избирательно (указать категории инвалидов); **ДУ** - доступно условно, **ВНД** - недоступно

**указывается один из вариантов: не нуждается; ремонт (текущий, капитальный); индивидуальное решение с ТСП; технические решения невозможны – организация альтернативной формы обслуживания

Комментарий к заключению:

Для предоставления услуг инвалидам на креслах-колясках в номере должно обеспечиваться свободное пространство диаметров не менее 1,4 м перед дверью, у кровати, перед шкафами и окнами, в санузле.

В общественной зоне в холле или коридоре первого этажа должно быть оборудовано санитарно-бытовое помещение для инвалидов с нарушением опорно-двигательного аппарата.

В целях облегчения труда связанного с необходимостью перемещать лежачих больных, а также для комфорта самих больных при манипуляциях, рекомендуется приобрести медицинский мобильный подъемник для лежачих больных. Данный подъемник можно использовать как в палатах для перемещения инвалида, так и в санитарной комнате.

I. Результаты обследования:

5. Санитарно-гигиенических помещений

Пансионат, по адресу: Санкт-Петербург, пр. Энгельса, д.71, к. 2, лит. Б

Наименование объекта, адрес

| № п/п | Наименование функционально-планировочного элемента | Наличие элемента | | | Выявленные нарушения и замечания | | Работы по адаптации объектов | |
|-------|--|------------------|----------------------------|----------------------------|--|----------------------------------|---|------------------------------|
| | | есть/нет | № на плане | № фото | Содержание | Значимо для инвалида (категория) | Содержание | Виды работ |
| 5.1 | Туалетная комната | есть | 14, 15, 16, 17, 18, 20, 21 | 20, 21, 22, 23, 25, 26, 27 | - Санузлы в палатах не соответствуют нормативным требованиям (размер в плане и ширина дверей не нормативные, отсутствуют поручни, крючки для костылей, кнопки вызова помощи) - <u>Универсальные кабины для МГН</u> не оборудованы поручнями, крючками для костылей, кнопкой вызова помощи, высота расположения зеркала выше нормативной, присутствуют пороги в санузлах 2-го этажа. | все | - Оборудовать санузлы в палатах и универсальных кабинках для МГН поручнями, крючками для костылей, кнопками вызова помощи в соответствии с п. 6.3 СП 5913330.2016 | Текущий и капитальный ремонт |
| 5.2 | Душевая/ ванная комната | есть | 14, 15, 16 | 20, 21, 25 | - В душевых кабинках отсутствуют поручни. - Размеры сиденья в душевой кабине не нормативные, менее 0,5 м. - Отсутствуют душевые кабинки, оборудованные для инвалида на кресле-коляске. | О, К | Заменить душевые кабинки на доступные для МГН или предусмотреть портативный подъемник. | Индивидуальное решение с ТСР |
| 5.3 | Бытовая комната (гардеробная) | нет | - | - | - | - | - | - |
| | ОБЩИЕ требования к зоне | | | | Доступная кабина в общей уборной должна иметь размеры в плане не менее, м: ширина-1,65, глубина-2,2, ширина двери -0,9м. В кабине рядом с унитазом следует предусматривать пространство не менее 0,8 | | | |

| | | | | | | | |
|--|--|--|--|---|--|--|--|
| | | | | <p>м для размещения кресла-коляски, а также крючки для одежды, костылей и других принадлежностей. У дверей санитарно-бытовых помещений или доступных кабин следует предусматривать специальные знаки (в том числе рельефные), мнемосхемы на высоте 1,2-1,6м. Рекомендовано использование водопроводных кранов рычажного или нажимного действия (или управляемых электронными системами). Оборудование кабинки туалета кнопкой вызова персонала.</p> | | | |
|--|--|--|--|---|--|--|--|

II. Заключение по зоне:

| Наименование структурно-функциональной зоны | Состояние доступности* (к пункту 3.4 Акта обследования ОСИ) | Приложение | | Рекомендации по адаптации (вид работы)** к пункту 4.1 Акта обследования ОСИ |
|---|--|------------------|-----------------|--|
| | | № на плане | № фото | |
| Санитарно-гигиенические помещения | ДЧ-И (У, Г) ДУ (С, О, К) | 14-18, 20, 21 | 20-23, 25-27 | Текущий и капитальный ремонт |

* указывается: **ДП-В** - доступно полностью всем; **ДП-И** (К, О, С, Г, У) – доступно полностью избирательно (указать категории инвалидов); **ДЧ-В** - доступно частично всем; **ДЧ-И** (К, О, С, Г, У) – доступно частично избирательно (указать категории инвалидов); **ДУ** - доступно условно, **ВНД** - недоступно

**указывается один из вариантов: не нуждается; ремонт (текущий, капитальный); индивидуальное решение с ТСП; технические решения невозможны – организация альтернативной формы обслуживания

Комментарий к заключению:

Оборудовать на каждом этаже универсальную кабину в соответствии с нормативными требованиями для инвалидов категории «К».

В виду малых параметров санузла в палатах их следует обустроить для инвалидов категории «О», «С», «Г».

I. Результаты обследования:

6. Системы информации на объекте

Пансионат, по адресу: Санкт-Петербург, пр. Энгельса, д.71, к. 2, лит. Б

Наименование объекта, адрес

| № п/п | Наименование функционально-планировочного элемента | Наличие элемента | | | Выявленные нарушения и замечания | | Работы по адаптации объектов | |
|-------|--|------------------|------------|--------|----------------------------------|-----------------------------------|---|----------------|
| | | есть/нет | № на плане | № фото | Содержание | Значимо для инвалидов (категория) | Содержание | Виды работ |
| 6.1 | Визуальные средства | нет | - | - | Визуальные средства отсутствуют. | все | - Оснастить доступные для МГН элементы здания и территории символами доступности, с помощью технических средств информирования, ориентирования и сигнализации (световые маяки, графические средства сигнализации и т.д.) - предусмотреть контрастное сочетание цветов (дверь-стена, ручка; санитарный прибор-пол, стена; стена-выключатели, средства визуальной информации и т.п.) | Текущий ремонт |
| 6.2 | Акустические средства | нет | - | - | Отсутствуют | все | -Оборудовать центр звуковыми сигнальными устройствами (сигнализацией, в том числе речевыми радиооповещателями, звуковыми маяками) согласно разделу 10 СП 136.13330.2012 -оборудовать доступные для МГН элементы здания и территории системой радиоинформирования и ориентирования для инвалидов по зрению (например, системой «Говорящий город» и др.) согласно разделу 10 СП 136.13330.2012 | Текущий ремонт |
| 6.3 | Тактильные средства | нет | - | - | Отсутствуют | | - Информационные тактильные таблички с дублированием шрифтом Брайля должны размещаться рядом с дверью со стороны дверной ручки на высоте от 1,2 до 1,6 м перед входами во внутренние помещения, в которых оказываются услуги, с указанием номера и назначения помещения | Текущий ремонт |

| | | | | | | |
|--|-------------------------|--|--|--|--|--|
| | | | | | | согласно п. 6.5.9 СП 59.13330.2016. - В вестибюле для инвалидов по зрению установить информационную мнемосхему (тактильная схема движения) согласно п.8.1.6 СП 59.13330.2016 |
| | ОБЩИЕ требования к зоне | | | | | Системы средств информации и сигнализации об опасности должны быть комплексными для всех категорий инвалидов (визуальными, звуковыми и тактильными) и соответствовать ГОСТ Знаки и символы должны быть идентичными в пределах здания. Система оповещения о пожаре – световая, синхронно со звуковой сигнализацией. |

II. Заключение по зоне:

| Наименование структурно-функциональной зоны | Состояние доступности* (к пункту 3.4 Акта обследования ОСИ) | Приложение | | Рекомендации по адаптации (вид работы)** к пункту 4.1 Акта обследования ОСИ |
|---|--|------------|--------|--|
| | | № на плане | № фото | |
| Системы информации на объекте | ДУ | - | - | Текущий ремонт |

* указывается: **ДП-В** - доступно полностью всем; **ДП-И** (К, О, С, Г, У) – доступно полностью избирательно (указать категории инвалидов); **ДЧ-В** - доступно частично всем; **ДЧ-И** (К, О, С, Г, У) – доступно частично избирательно (указать категории инвалидов); **ДУ** - доступно условно, **ВНД** - недоступно

**указывается один из вариантов: не нуждается; ремонт (текущий, капитальный); индивидуальное решение с ТСР; технические решения невозможны – организация альтернативной формы обслуживания

Комментарий к заключению:

На главной странице интернет-сайта Пансионата рекомендуется создать раздел о доступности предоставляемых услугах для инвалидов, который включает в себя:

- 1) Информацию о месте расположения (адрес) пансионата, на котором предоставляются услуги.
- 2) Контактные телефоны с указанием ФИО и должности сотрудников, ответственных за организацию работы по обеспечению доступности пансионата для инвалидов, оказание помощи при предоставлении услуг в пансионате (на объекте) инвалидам.
- 3) Краткую информацию о доступности для инвалидов зоны предоставления услуг, туалета, входного узла и других зон на объекте.
- 4) Данные о наличии автостоянки (парковки) на территории Пансионата или рядом с Пансионатом, о наличии на автостоянке парковочных мест для автотранспорта инвалидов, в том числе передвигающихся на креслах-колясках

Карту с маршрутами следования от ближайших остановок общественного транспорта до объекта, а также с маршрутом подъезда к объекту на автомобиле.

Фото № 1. Пути движения к объекту



Фото № 2. Пути движения к объекте



Фото № 3. Пути движения к объекту



Фото № 4. Пути движения к объекту



Фото № 5. Пути движения к объекту



Фото № 6. Пути движения к объекту



Фото № 7. Пути движения к объекту



Фото № 8. Вход на территорию



Фото № 9. Пути движения на территории.



Фото № 10. Пути движения на территории



Фото № 11. Входная площадка / пандус

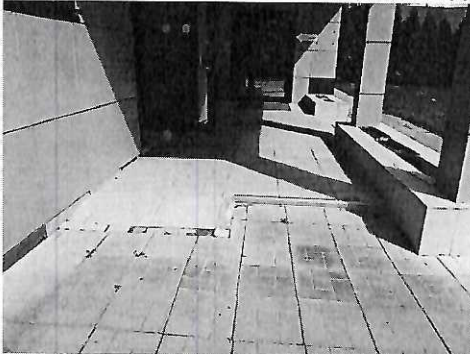


Фото № 12. Входная площадка



Фото № 13. Входная дверь



Фото № 14. Тамбур



Фото № 15. Лестница № 1

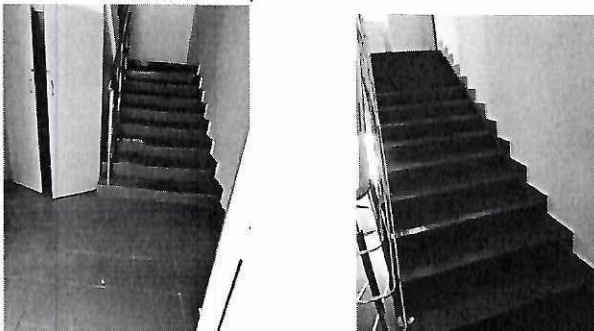


Фото № 16. Лестница № 2

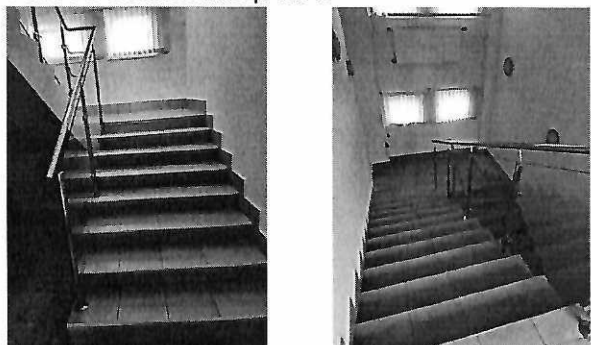


Фото № 17. Дверные проемы

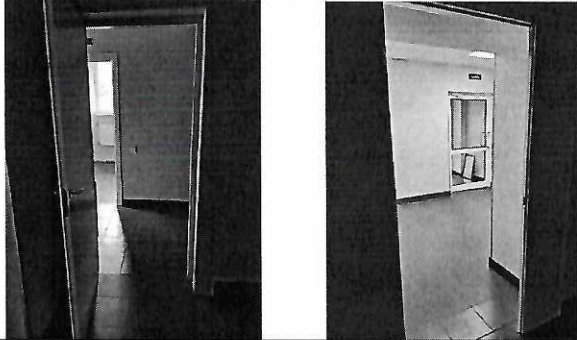


Фото № 18. Стойки регистрации

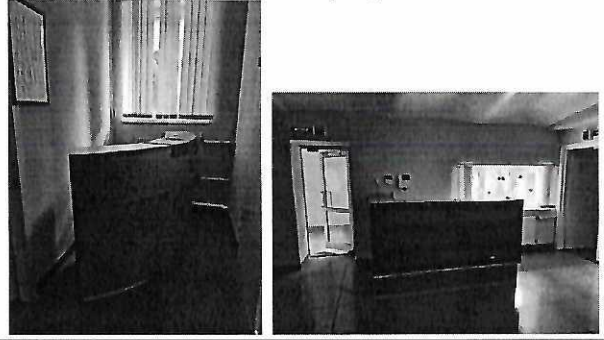


Фото № 19. Палаты 1-го этажа



Фото № 20. Санузел 1-го этажа



Фото № 21. Санузел 1-го этажа



Фото № 22. Санузел 1-го этажа



Фото № 23. Санузел 1-го этажа

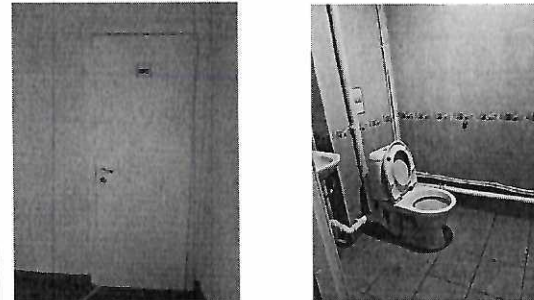


Фото № 24. Холл 2-го этажа

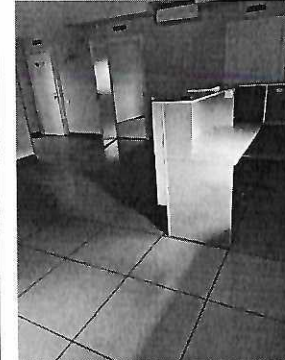


Фото № 25. Санузел 2-го этажа



Фото № 26. Санузел 2-го этажа

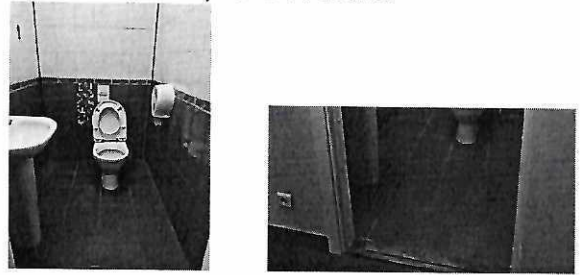


Фото № 27. Санузел 2-го этажа



Фото № 28. Эвакуационный выход 2-го этажа

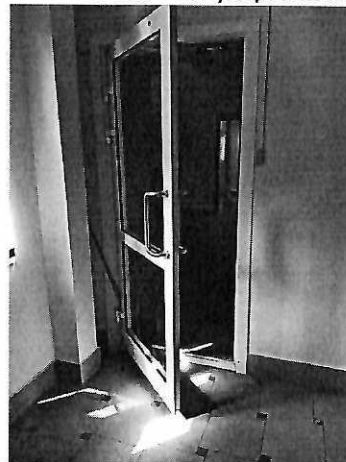


Фото № 29. Эвакуационный выход № 1



Фото № 30. Эвакуационный выход № 2



Фото № 31. Эвакуационный выход № 2

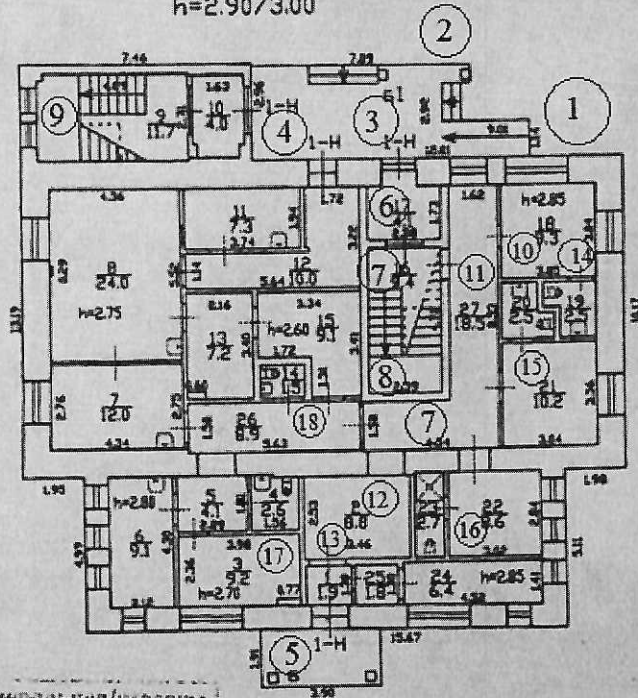


Фото № 32. Эвакуационный выход № 2



КОПИЯ

План 1 этажа
h=2.90/3.00



Перепланировка помещений по проекту
 № пом. (члестн): 1-Н
 Основание: отсутствует
 Границы объекта и местонахождение:
 « 02 » 03 2011 г.
 Исполнитель: *Васильев*

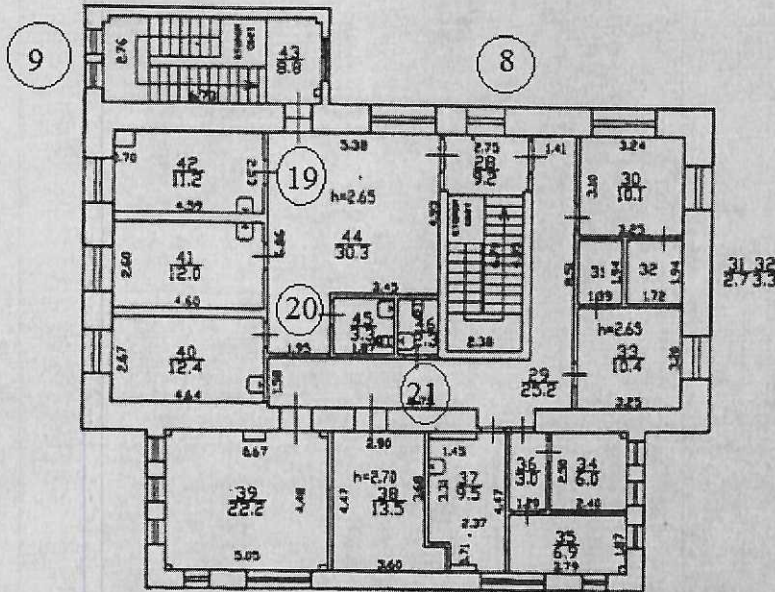


| | | |
|---|--|---------------------------------------|
| Филиал ГИП "ГИОН" – проектно-инвентаризационное бюро Выборгского района | | Имя N 01-2703 |
| Лист N 1 | по проспекту Энгельса, дом 71, корпус 2, литера Б План 1 этажа | Масштаб 1:200 |
| Дата | Должность | Ф.И.О. |
| 02.03.2011 | Исполнил | Исполнитель Веркина В.Ф. |
| 02.03.2011 | Проверил | Руководитель группы Плясынова Н.В. |
| 02.03.2011 | | Начальник филиала Козырева И.В. |

Санкт-

КОПИЯ

План 2 этажа
h=2.65/2.70



Перепланировка самовольная/утверждена
 № пом. (части): 1-Н
 Основание: отсутствует
 Границы объекта изменены / не изменены
 « 02 » 03 2001 г.
 Исполнитель: [Signature]



| | | |
|--|--|---------------------|
| Филиал ГУП «ГУИОН» - проектно-инвентаризационное бюро Выборгского района | | ИНВ.№ 01-2783 |
| Лист № 2 | по проспекту Энгельса, дом 71, корпус 2, литера В План 2 этажа | Масштаб 1:200 |
| Дата | Исполнил | Должность |
| 02.03.2011 | Исполнитель | Веркина В.Ф. |
| 02.03.2011 | Проверил | Руководитель группы |
| 02.03.2011 | Начальник филиала | Козаченко Н.В. |
| | | Ф.И.О. |
| | | Подпись |

САНКТ-